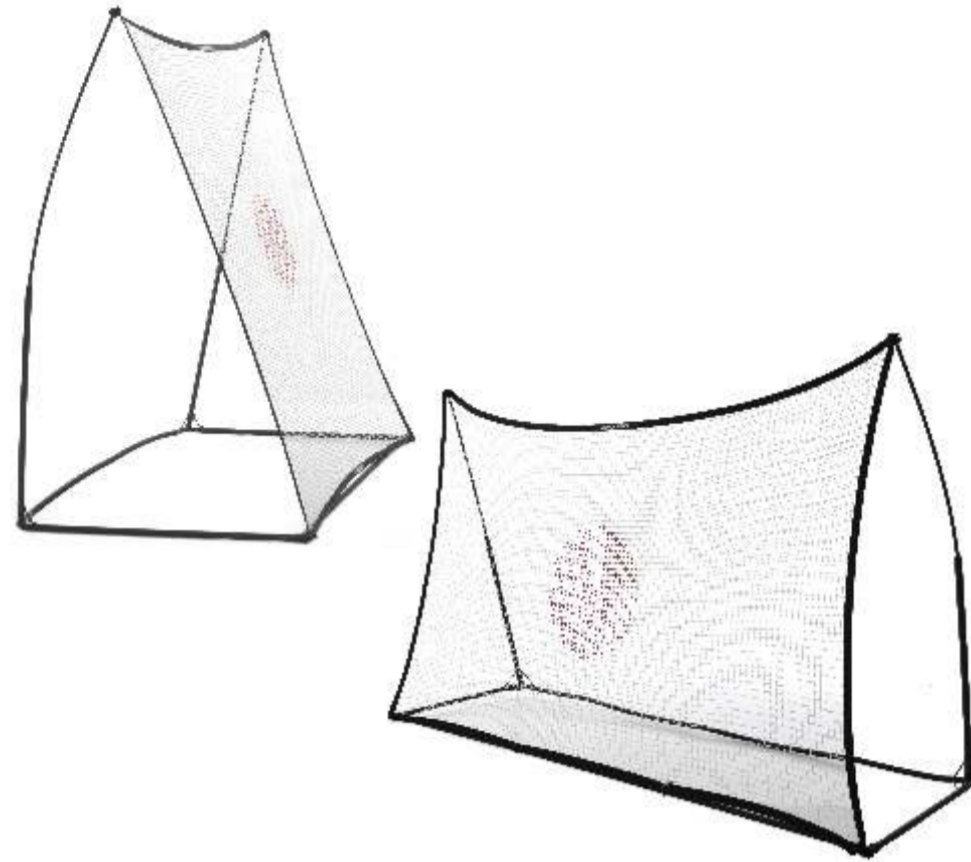


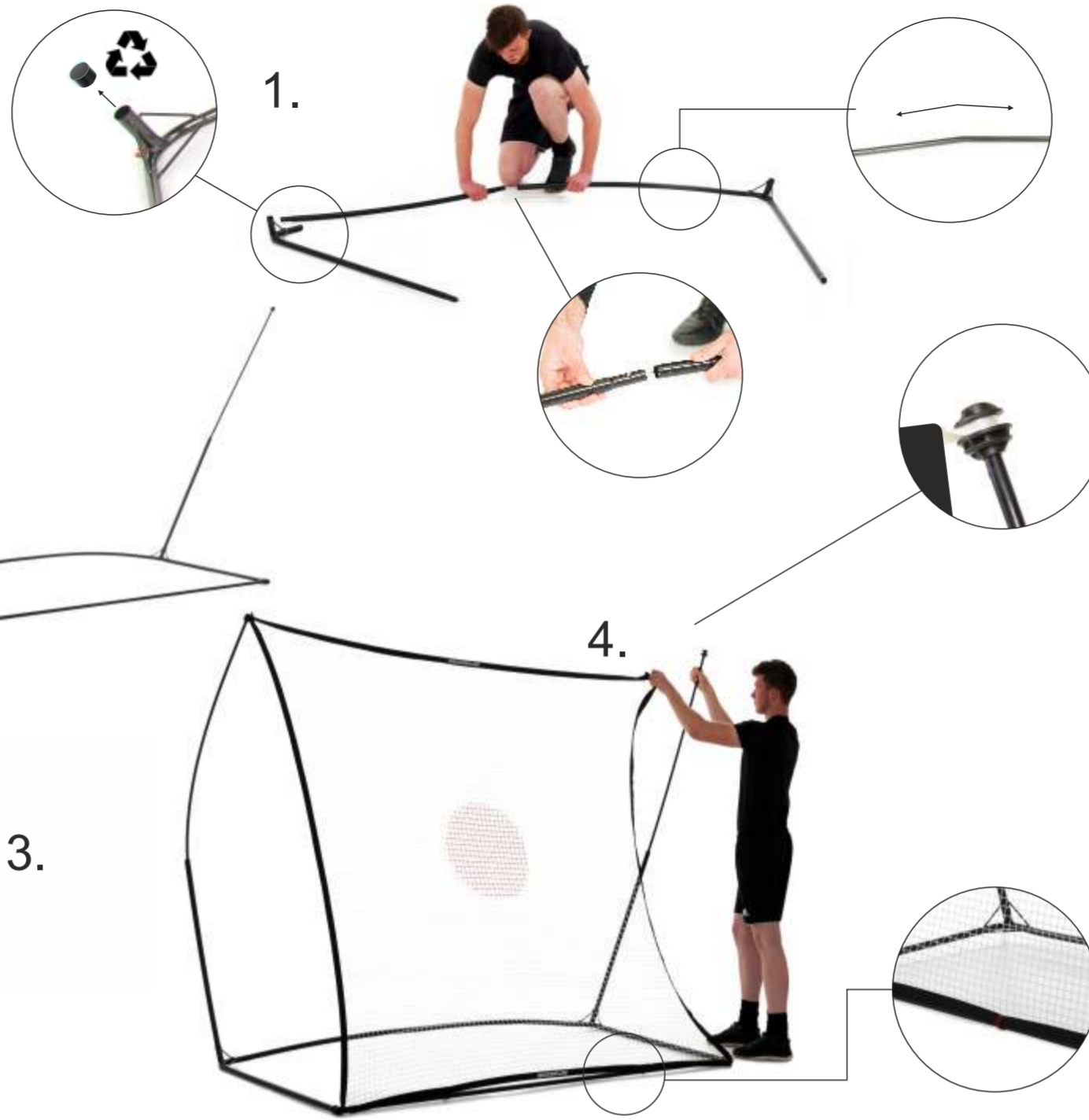
QUICKPLAY

SPOT REBOUNDER



INSTRUCTIONS

SET-UP



SPOT REBOUNDER



The Spot Rebounder is a portable product and has been designed to be put up and taken down quickly and easily. It should not be left up after use. To ensure maximum product lifespan of your product please ensure to pack it away and store the product in a dry place.

WARNINGS:

1. Must be assembled by an adult.
2. This product is not suitable for children under 3 years of age.
3. Only use on a flat surface.
4. Check the product is fully assembled before use.
5. Check the frame is secured to the ground before use.
6. Disassemble after use. Do not leave outdoors in adverse weather conditions.
7. If the product gets wet after use, ensure that it is properly dried before storage.
8. Do not climb on the rebounder
9. Regularly check the rebounder for wear and tear. Stop using if any part of it breaks. Failure to do this may result in injury.
10. Keep away from heat sources. Do not leave in a hot vehicle.
11. Not suitable for use in high winds.

PARTS WARRANTY:

This product must be disassembled after use and stored in a cool, dry place or the warranty is invalidated. Register your warranty within 15 days of purchase visit: Warranty.QuickPlaySport.com or scan this code:



FR Ce produit est transportable, il est conçu pour être facilement et rapidement démonté et remonté. Il ne doit pas être laissé en place après utilisation. Pour garantir la durée de vie maximale de votre produit, assurez-vous de le ranger dans un endroit sec. **AVERTISSEMENTS:** 1. Ce produit n'est pas destiné à être utilisé par des enfants de moins de 3 ans. 2. Ce produit ne doit pas être utilisé sur une surface non plane. 3. Vérifiez que le produit est correctement assemblé avant utilisation. 4. Vérifiez que le produit est correctement sécurisé au sol avant utilisation. 5. Ne pas utiliser ce produit en cas de fortes pluies ou de vents forts. 6. Ne pas laisser ce produit en place après utilisation. 7. Si le produit est mouillé après utilisation, assurez-vous qu'il est correctement séché avant stockage. 8. Ne pas grimper sur le produit. 9. Vérifiez régulièrement l'état du produit. Arrêtez d'utiliser le produit si une partie se casse ou si le produit est endommagé. 10. Gardez le produit à l'écart des sources de chaleur. 11. Ce produit n'est pas adapté à une utilisation en extérieur. **GARANZIA DE 1 ANNO PER I SINGOLI PEZZI:** Il prodotto deve essere smontato e conservato in luogo asciutto. **AVVERTENZE:** 1. Il prodotto deve essere utilizzato su una superficie piana. 2. Assicurarsi che il telaio sia assemblato correttamente e agganciato in modo sicuro alla rete prima dell'utilizzo. 3. Assicurarsi prima dell'utilizzo che il telaio è stato installato correttamente sulla superficie d'appoggio. 4. Non lasciare il prodotto esposto agli agenti atmosferici. 5. Non arrampicarsi o appoggiarsi alla struttura. 6. Verificare regolarmente le condizioni di usura e possibili rotture. 7. Evitare l'uso in caso di pioggia o di vento forte. 8. Evitare di lasciare il prodotto in piedi in caso di forti venti. 9. Il prodotto non adatto ai bambini di età inferiore a 3 anni. 10. Prodotto non adatto ad essere utilizzato in condizioni di forte vento. **ATTENZIONE:** Una volta assemblato il prodotto è in stato di tensione. Prestare quindi la massima cura nella fase di montaggio e di smontaggio dello stesso. **GARANZIA DI 1 ANNO PER I SINGOLI PEZZI:** Il prodotto, quando non utilizzato, deve essere smontato e conservato in luogo asciutto per il decalogo della garanzia.

EN This product is transportable, it is designed to be easily and quickly disassembled and assembled. It should not be left up after use. To ensure maximum product lifespan of your product please ensure to pack it away and store the product in a dry place. **WARNINGS:** 1. This product is not suitable for children under 3 years of age. 2. This product is not suitable for use on uneven surfaces. 3. Check the product is fully assembled before use. 4. Check the product is fully assembled before use. 5. Check the frame is secured to the ground before use. 6. Disassemble after use. Do not leave outdoors in adverse weather conditions. 7. If the product gets wet after use, ensure that it is properly dried before storage. 8. Do not climb on the rebounder. 9. Regularly check the rebounder for wear and tear. Stop using if any part of it breaks. Failure to do this may result in injury. 10. Keep away from heat sources. Do not leave in a hot vehicle. 11. Not suitable for use in high winds. **1 ANNO GARANTIA SU TUTTI I COMPONENTI:** Este producto debe ser desmontado y almacenado en un lugar seco. **ADVERTENCIAS:** 1. Este producto no es adecuado para niños menores de 3 años. 2. Este producto no es apto para superficies irregulares. 3. Verificar que el producto está correctamente ensamblado antes de utilizarlo. 4. Verificar que el producto está correctamente asegurado al suelo antes de utilizarlo. 5. No utilizar este producto en caso de fuertes lluvias o vientos fuertes. 6. No dejar este producto en pie después de utilizarlo. 7. Si el producto está mojado después de utilizarlo, asegurarse de que esté correctamente seco antes de almacenarlo. 8. No subir al producto. 9. Verificar regularmente el estado del producto. Dejar de utilizarlo si alguna parte se rompe o si el producto está dañado. 10. Mantener el producto alejado de fuentes de calor. 11. Este producto no es adecuado para su uso al aire libre. **GARANZIA DI 1 ANNO PER I SINGOLI PEZZI:** Este producto debe ser desmontado y almacenado en un lugar seco. **ADVERTENCIAS:** 1. Este producto no es adecuado para niños menores de 3 años. 2. Este producto no es apto para superficies irregulares. 3. Verificar que el producto está correctamente ensamblado antes de utilizarlo. 4. Verificar que el producto está correctamente asegurado al suelo antes de utilizarlo. 5. No utilizar este producto en caso de fuertes lluvias o vientos fuertes. 6. No dejar este producto en pie después de utilizarlo. 7. Si el producto está mojado después de utilizarlo, asegurarse de que esté correctamente seco antes de almacenarlo. 8. No subir al producto. 9. Verificar regularmente el estado del producto. Dejar de utilizarlo si alguna parte se rompe o si el producto está dañado. 10. Mantener el producto alejado de fuentes de calor. 11. Este producto no es adecuado para su uso al aire libre. **GARANZIA DI 1 ANNO PER I SINGOLI PEZZI:** Il prodotto, quando non utilizzato, deve essere smontato e conservato in luogo asciutto per il decalogo della garanzia.

DE Dieses Produkt ist tragbar; wir haben es so entworfen, dass es leicht schnell und einfach zerlegt und zusammengebaut werden kann. Nach Gebrauch sollte es nicht stehen gelassen werden sondern ist abzubauen und im Trockenen aufzubewahren. **WARNUNGSWEISUNGEN:** 1. Dieses Produkt ist nicht für Kinder unter 3 Jahren geeignet. 2. Dieses Produkt ist für Kinder unter 3 Jahren nicht geeignet. 3. Dieses Produkt ist für Kinder unter 3 Jahren nicht geeignet. 4. Dieses Produkt ist für Kinder unter 3 Jahren nicht geeignet. 5. Dieses Produkt ist für Kinder unter 3 Jahren nicht geeignet. 6. Dieses Produkt ist für Kinder unter 3 Jahren nicht geeignet. 7. Dieses Produkt ist für Kinder unter 3 Jahren nicht geeignet. 8. Dieses Produkt ist für Kinder unter 3 Jahren nicht geeignet. 9. Dieses Produkt ist für Kinder unter 3 Jahren nicht geeignet. 10. Dieses Produkt ist für Kinder unter 3 Jahren nicht geeignet. 11. Dieses Produkt ist für Kinder unter 3 Jahren nicht geeignet. **1 JAHR GARANTIE AUF ALLE TEILE:** Dieses Produkt muss nach Gebrauch auseinandergebaut werden und im Trockenen aufbewahrt werden, ansonsten erlischt die Garantie. **ADVERTENCIAS:** 1. Este producto no es adecuado para niños menores de 3 años. 2. Este producto no es apto para superficies irregulares. 3. Verificar que el producto está correctamente ensamblado antes de utilizarlo. 4. Verificar que el producto está correctamente asegurado al suelo antes de utilizarlo. 5. No utilizar este producto en caso de fuertes lluvias o vientos fuertes. 6. No dejar este producto en pie después de utilizarlo. 7. Si el producto está mojado después de utilizarlo, asegurarse de que esté correctamente seco antes de almacenarlo. 8. No subir al producto. 9. Verificar regularmente el estado del producto. Dejar de utilizarlo si alguna parte se rompe o si el producto está dañado. 10. Mantener el producto alejado de fuentes de calor. 11. Este producto no es adecuado para su uso al aire libre. **GARANZIA DI 1 ANNO PER I SINGOLI PEZZI:** Il prodotto, quando non utilizzato, deve essere smontato e conservato in luogo asciutto per il decalogo della garanzia.

IT Questo è un prodotto trasportabile concepito in maniera tale da poter essere assemblato e smontato facilmente e in breve tempo. Esso deve essere smontato dopo l'utilizzo, adeguatamente protetto e conservato in luogo asciutto. **AVVERTENZE:** 1. Il prodotto deve essere utilizzato su una superficie piana. 2. Assicurarsi che il telaio sia assemblato correttamente e agganciato in modo sicuro alla rete prima dell'utilizzo. 3. Assicurarsi prima dell'utilizzo che il telaio è stato installato correttamente sulla superficie d'appoggio. 4. Non lasciare il prodotto esposto agli agenti atmosferici. 5. Non arrampicarsi o appoggiarsi alla struttura. 6. Verificare regolarmente le condizioni di usura e possibili rotture. 7. Evitare l'uso in caso di pioggia o di vento forte. 8. Evitare di lasciare il prodotto in piedi in caso di forti venti. 9. Il prodotto non adatto ai bambini di età inferiore a 3 anni. 10. Prodotto non adatto ad essere utilizzato in condizioni di forte vento. **ATTENZIONE:** Una volta assemblato il prodotto è in stato di tensione. Prestare quindi la massima cura nella fase di montaggio e di smontaggio dello stesso. **GARANZIA DI 1 ANNO PER I SINGOLI PEZZI:** Il prodotto, quando non utilizzato, deve essere smontato e conservato in luogo asciutto per il decalogo della garanzia.

ES Este es un producto portátil diseñado para que se pueda montar y desmontar de manera rápida y sencilla. Tiene el uso de este producto en un lugar seco. **ADVERTENCIAS:** 1. Este producto no es adecuado para niños menores de 3 años. 2. Este producto no es apto para superficies irregulares. 3. Verificar que el producto está correctamente ensamblado antes de utilizarlo. 4. Verificar que el producto está correctamente asegurado al suelo antes de utilizarlo. 5. No utilizar este producto en caso de fuertes lluvias o vientos fuertes. 6. No dejar este producto en pie después de utilizarlo. 7. Si el producto está mojado después de utilizarlo, asegurarse de que esté correctamente seco antes de almacenarlo. 8. No subir al producto. 9. Verificar regularmente el estado del producto. Dejar de utilizarlo si alguna parte se rompe o si el producto está dañado. 10. Mantener el producto alejado de fuentes de calor. 11. Este producto no es adecuado para su uso al aire libre. **GARANZIA DI 1 ANNO PER I SINGOLI PEZZI:** Il prodotto, quando non utilizzato, deve essere smontato e conservato in luogo asciutto per il decalogo della garanzia.

FIN Tämä on kannettava tuote, joka on suunniteltu niin, että se voidaan koota ja purkaa helposti ja nopeasti. Sitä ei pidä jättää pystytyylissä käytön jälkeen, vaan se tulee pakata pois ja säilyttää kuivassa paikassa. **VAROITUKSET:** 1. Älä anna alle 3-vuotiaita käyttää. 2. Käytä tuotetta tasaisella alustalla. 3. Tarkista, että runko on koottu oikein ja varmoja kiinnityksiä on tehty ennen käyttöä. 4. Varmista, että runko on koottu oikein ja varmoja kiinnityksiä on tehty ennen käyttöä. 5. Älä jätä tuotetta ulkona sateen tai tuulen alla. 6. Älä jätä tuotetta ulkona sateen tai tuulen alla. 7. Älä jätä tuotetta ulkona sateen tai tuulen alla. 8. Älä jätä tuotetta ulkona sateen tai tuulen alla. 9. Älä jätä tuotetta ulkona sateen tai tuulen alla. 10. Älä jätä tuotetta ulkona sateen tai tuulen alla. 11. Älä jätä tuotetta ulkona sateen tai tuulen alla. **1 VUODEN GARANTIA KAIKILLE OSAKSI:** Tämä tuote on pakattuna käyttöön ja se on suunniteltu kootun ja purettuna helposti. **2 VUODEN GARANTIA KAUKAVALMISTUKSELLE:** Tämä tuote on pakattuna käyttöön ja se on suunniteltu kootun ja purettuna helposti. **2 VUODEN GARANTIA KAUKAVALMISTUKSELLE:** Tämä tuote on pakattuna käyttöön ja se on suunniteltu kootun ja purettuna helposti.

NO Dette er et transportabelt produkt. Vi har designet det, så det kan samles og tages ned hurtigt og nemt. Det bør ikke stå fremme efter brug og skal pakkes sammen og opbevares på et tørt sted. **ADVARSEL:** 1. Skal samles af en voksen. 2. Til brug på en plan overflade. 3. Tjek at rammen og net er helt samlet for brug. 4. Tjek at rammen er sikker på pladsen på jorden før brug. 5. Skil ned efter brug. Efterlades ikke udenfor i dårligt vejr. 6. Efterlades ikke udenfor i dårligt vejr. 7. Undlad at klime på eller henge i konstruktionen. 8. Kontrollér for slid og beskadigelse med jævne mellemrum. Sluges ikke efter evt. brud på dele. Fortsæt efter brud på dele kan medføre personskade. Holdes borte fra vægskider. 9. Dette produkt er ikke egnet til børn under 3 år. 11. Ikke egnet til brug i stærkt blæst. **FORBUDT:** Når dette produkt er samlet, er det spændt. Vær yderst forsigtig, når produktet samles og skilles ad. **2 ÅRS GARANTI PÅ DELAR:** Dette produkt skal skilles ad efter brug og opbevares på et tørt sted, ellers bortfalder garantien.

DA Dette er et let produkt; vi har designet det slik at det enkelt og raskt kan settes opp og tas ned. Det burde ikke være oppått eller avlignet, utan bli pakket ned og lagret på et tørt sted. **ADVARSEL:** 1. Må monteres av en voksen. 2. For bruk på en flat overflate. 3. Sjekk at rammen er fullstendig montert med nettet før bruk. 4. Sjekk at rammen er over bakken før bruk. 5. Demontér etter bruk. Ikke la utendørs i ugunstige værforhold. 6. Ikke la utstyret stå ute i dårlig vær. 7. Ikke klime eller heng på konstruksjonen. 8. Sjekk regelmessig for slitasje. 9. Ikke bruk ukaldet bart dekk som deler blir ødelagt. A ikke ødelagte regnevesel kan resultere i skade. 9. Hold borte fra væggskider. 10. Produktet er ikke passende for barn under 3 år. 11. Ikke bruk i sterk vind. **ADVARSEL:** Når produktet monteres er det under spenning. Vær forsiktig når under monteringen og demonteringen. **2 ÅRS GARANTI PÅ DELER:** Produktet må demonteres etter bruk og lagres på et tørt sted ellers vil ikke garantien være gyldig.

SK Dette er et let produkt; vi har designet det slik at det enkelt og raskt kan settes opp og tas ned. Det burde ikke være oppått eller avlignet, utan bli pakket ned og lagret på et tørt sted. **ADVARSEL:** 1. Må monteres av en voksen. 2. For bruk på en flat overflate. 3. Sjekk at rammen er fullstendig montert med nettet før bruk. 4. Sjekk at rammen er over bakken før bruk. 5. Demontér etter bruk. Ikke la utendørs i ugunstige værforhold. 6. Ikke la utstyret stå ute i dårlig vær. 7. Ikke klime eller heng på konstruksjonen. 8. Sjekk regelmessig for slitasje. 9. Ikke bruk ukaldet bart dekk som deler blir ødelagt. A ikke ødelagte regnevesel kan resultere i skade. 9. Hold borte fra væggskider. 10. Produktet er ikke passende for barn under 3 år. 11. Ikke bruk i sterk vind. **ADVARSEL:** Når produktet monteres er det under spenning. Vær forsiktig når under monteringen og demonteringen. **2 ÅRS GARANTI PÅ DELER:** Produktet må demonteres etter bruk og lagres på et tørt sted ellers vil ikke garantien være gyldig.

THANK YOU!

For choosing the QuickPlay Spot Rebounder. We hope you enjoy and get years of use out of this product. If you have any issues, please do not return it to the store. Instead contact us directly:

info@quickplaysport.com

We promise to resolve it or your money back.

At Quick Play Sport we think sport is all about taking part. We develop innovative products that help athletes and coaches at all levels of sport, perform to the best of their ability. If you have any queries or suggestions about how we can improve our products, we'd love to hear them. Please feel free to get in touch.

info@quickplaysport.com

© 2022 Quick Play Sport Limited. All Rights Reserved.