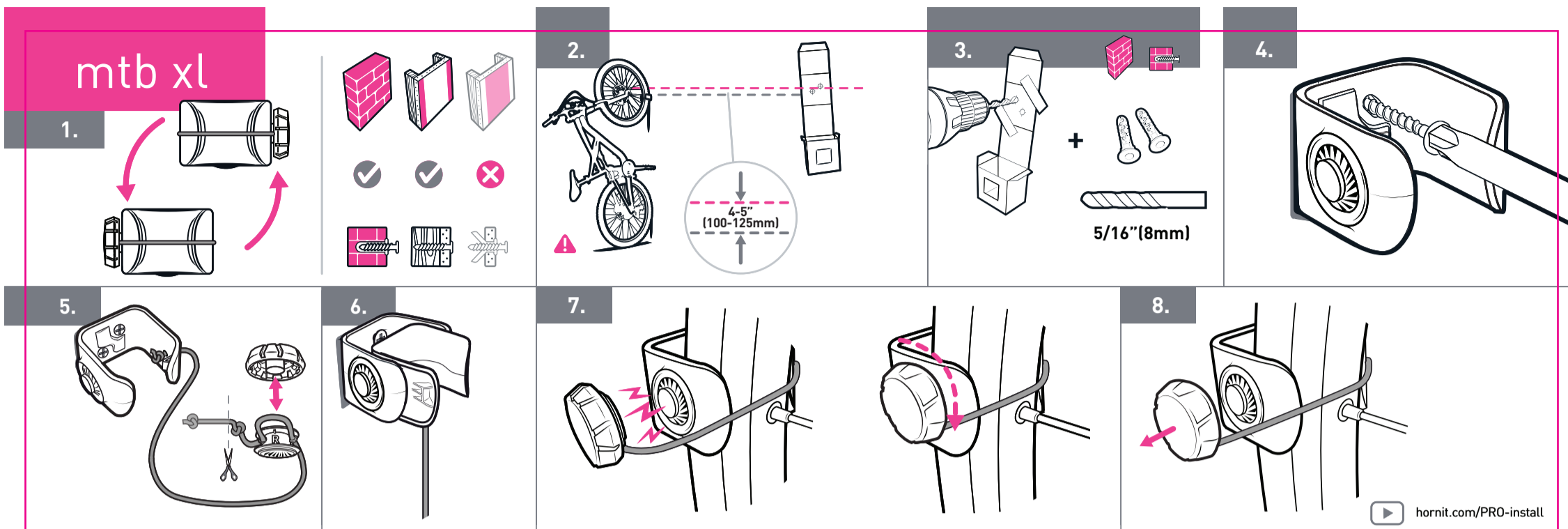


291mm

97mm

95mm



hornit.com/PRO-install

1. FIND A SUITABLE WALL. Your CLUG PRO WINCH can be on the left or the right side. It's up to you. You can install CLUG PRO mtb xl into a stud, on brick/concrete.
 ▲ Do not install on a drywall.
 ▲ Be careful not to drill or screw into electrical, plumbing or other service fixtures in the wall.
2. LINE UP YOUR BIKE. Hold your bike in the position you want to store it. Align the box 100-125mm (4-5") above the centre line of the wheel axle in the hole positions. ▲ Keep at least one wheel on the floor.
3. DRILL HOLES. Stick your box to the wall and drill right through the guide. Place the anchors in the holes.
4. SCREW THE CLIPPER ON THE WALL.
5. ADJUST AND TRIM CORD. Do NOT cut the cord too short. Depending on rim and tyre combination you may want to shorten the cord length. Pull spool from WINCH handle, tie a new knot and trim excess. Firmly push spool back into handle. Leaving enough cord for 4-12 WINCH clicks is ideal.
6. CLIP THE GRIPPER.
7. ATTACH WINCH. Handle self-locates on magnetic base. Turn clockwise to tighten.
8. REMOVE WINCH. Lift away from base.

YOU SHOULD KNOW...
 CLUG PRO contains magnets which may be harmful to pacemakers and other sensitive equipment.
 CLUG PRO can't HANG your bike, it doesn't work that way and you might hurt your back trying. We wouldn't want that.
 The indicated size range refers to the ACTUAL size of your tyre. So please measure to check that yours will fit.

WARRANTY. All Hornit products are warranted to be free from defects in materials and workmanship for a period of 2 years from the date of purchase. The warranty applies only when the product is used as intended. In all cases the warranty is limited to the value of the product. This does not affect your statutory rights.
WARNINGS. WARNING! To prevent accidents check with each use and cease using in the event of damage to CLUG PRO mtb xl or the wall. WARNING! Ensure that you use the safety cord and WINCH in households with children or animals that may accidentally knock the bike and for long term storage. WARNING! Always insert your bike into CLUG PRO mtb xl straight on, never at an angle.
LIABILITY. BY INSTALLING CLUG PRO MTB XL YOU AGREE YOU HAVE READ AND UNDERSTOOD THE WARNINGS. THE MANUFACTURER AND ITS AGENTS ACCEPT NO RESPONSIBILITY OR LIABILITY FOR (1) DEATH OR PERSONAL INJURY EXCEPT WHERE PROVED TO BE AS A RESULT OF THE NEGLIGENCE OF THE MANUFACTURER OR ITS AGENTS (2) DAMAGE TO PROPERTY OR ANY OTHER LOSS SUSTAINED AS A RESULT OF USE OF CLUG PRO MTB XL WHATEVER THE REASON OR CAUSE, TO THE FULLEST EXTENT PERMITTED BY LAW.

EN

1. TROUVER UN MUR ADEQUAT. Votre treuil CLUG PRO peut être monté à gauche ou à droite. C'est à vous de décider. Vous pouvez installer le support CLUG PRO mtb xl sur un montant, sur un mur en brique/béton.
 ▲ Ne pas installer sur une plaque de plâtre.
 ▲ Veillez à ne pas percer ou visser dans une canalisation électrique ou une autre installation de service dans le mur.
2. ALIGNER VOTRE VÉLO. Tenir votre vélo dans la position de rangement. Aligner l'emballage de 100-125mm (4-5") au-dessus de l'axe longitudinal de la roue et marquer les emplacements des trous. ▲ Garder au moins une roue au sol.
3. FORER DES TROUS. Plaquer l'emballage contre le mur et forer à travers le guide. Fixer les goujons d'ancrage dans les trous.
4. VISER LA FIXATION AU MUR.
5. RÉGLER ET COUPER LE CORDON. ▲ Ne PAS couper le cordon trop court. En fonction de la combinaison de la jante et du pneu, vous pouvez raccourcir la longueur du cordon. Tirez la bobine de la roulette du treuil, effectuez un nouveau nœud et coupez l'excédent. Bien remettre la bobine dans la roulette. Il vaut mieux laisser assez de cordon pour 4 à 12 clics du treuil.
6. FIXER LA PINCE.
7. FIXER LE TREUIL. La roulette se fixe d'elle-même sur la base magnétique. Tourner dans le sens des aiguilles d'une montre pour serrer.
8. RETIRER LE TREUIL. Soulever à partir de la base.

CE QUE VOUS DEVEZ SAVOIR...
 CLUG PRO contient des aimants qui peuvent s'avérer dangereux pour les stimulateurs cardiaques et autres équipements sensibles.
 Votre vélo ne peut être suspendu au CLUG PRO, il n'est pas fait pour ça et vous pourriez vous blesser au dos en essayant. Nous ne voulons pas de ça.
 La fourchette de dimensions indiquée porte sur la taille réelle de votre pneu. Veuillez donc prendre les mesures pour vérifier que les vôtres pourront tenir.

GARANTIE. Tous les produits Hornit sont garantis contre les défauts matériels ou vices de fabrication sur une période de 2 ans à compter de la date d'achat. La garantie s'applique uniquement quand le produit est utilisé conformément à l'usage auquel il est destiné. Dans tous les cas, la garantie est limitée à la valeur du produit. Ceci n'affecte en rien vos droits légaux.
AVERTISSEMENTS. AVERTISSEMENT! Pour éviter les accidents, contrôler avant chaque utilisation et cesser d'utiliser en cas de dégât constaté sur le CLUG PRO mtb xl ou sur le mur. AVERTISSEMENT! Veiller à utiliser le treuil et le cordon de sécurité dans les foyers habités des enfants ou des animaux qui pourraient accidentellement heurter le vélo, ainsi que pour le stockage à long terme. AVERTISSEMENT! Toujours placer votre vélo droit dans le CLUG PRO mtb xl, jamais incliné.
RESPONSABILITÉ. EN INSTALLANT LE CLUG PRO MTB XL VOUS DÉCLAREZ AVOIR LU ET COMPRIS LES MISES EN GARDE. LE FABRICANT ET SES AGENTS DÉCLINENT TOUTE RESPONSABILITÉ POUR (1) TOUT DÉCÈS OU BLESSURE CORPORELLE LE SAUF S'IL EST PROUVÉ QU'ILS RESULTENT DE LA NEGLIGENCE DU FABRICANT OU DE SES AGENTS (2) TOUT DOMMAGE AUX BIENS OU AUTRE PERTE SUBIE RESULTANT DE L'UTILISATION DU CLUG PRO MTB XL POUR QUELLES RAISONS QU'ELLES SOIENT, DANS LES LIMITES AUTORISÉES PAR LA LOI.

FR

1. ELEGIR UNA PARED ADECUADA. La manivela para su soporte de pared para bicicletas CLUG PRO puede colocarse en el lado derecho o izquierdo. Como usted prefiera. Puede instalar el CLUG PRO mtb xl en una viga, en una pared de ladrillos/concreto o de yeso.
 ▲ No instale en muros de yeso.
 ▲ Tenga cuidado de no taladrar o atornillar sobre instalaciones eléctricas o tuberías u otras instalaciones en el muro.
2. ALINEAR SU BICICLETA. Sostenga su bicicleta en la posición en la que desea colgarla. Alinee la caja 100-125mm (4-5") por encima del eje central de la rueda y marque las posiciones de los agujeros. ▲ Mantenga al menos una rueda apoyada en el suelo.
3. TALADRAR LOS AGUJEROS. Acerque su caja a la pared y taladre los agujeros según sus marcas. Coloque los tacos en los agujeros.
4. ATORNILLAR EL SOPORTE A LA PARED.
5. AJUSTAR Y RECORTAR EL CORDÓN. ▲ NO corte el cordón demasiado corto. Dependiendo de la combinación de llanta y neumático, es posible que desee acortar la longitud del cordón. Saque el carrete de la manivela, haga un nuevo nudo y recorte el sobrante. Empuje firmemente el carrete de nuevo hacia la manivela. Lo ideal es dejar suficiente cordón para 4-12 giros de manivela.
6. INSERTAR LA AGARRADERA.
7. AÑADIR LA MANIVELA. La manivela se ubica en la base magnética. Gírela en el sentido de las agujas del reloj para apretarla.
8. RETIRAR LA MANIVELA. Retirela del soporte.

DEBE SABER QUE...
 CLUG PRO contiene imanes que pueden ser perjudiciales para los marcapasos y otros equipos sensibles.
 CLUG PRO no puede COLGAR su bicicleta, no funciona de esa forma y podría dañarse la espalda intentándolo, no queremos que eso ocurra.
 El rango de tamaños indicados se refiere al tamaño REAL de su rueda. Por favor mida para asegurarse que la suya cae bien.

GARANTIA. Todos los productos Hornit, están garantizados de estar libres de defectos en materiales y mano de obra por un periodo de 2 años desde la fecha de compra. La garantía es válida solo cuando se usa el producto adecuadamente. Para todos los casos, la garantía se limita al valor del producto. Esto no afecta sus derechos legales.
ADVERTENCIAS. PRECAUCIÓN! Para evitar accidentes, compruebe el producto en cada uso y deje de utilizarlo si se producen daños en el soporte CLUG PRO mtb xl para bicicletas de carretera o en la pared. PRECAUCIÓN! Asegúrese de almacenarla a largo plazo. PRECAUCIÓN! Inserte siempre la bicicleta en el soporte CLUG PRO mtb xl para bicicletas de carretera en línea recta, y nunca en forma oblicua.
RESPONSABILIDAD. AL INSTALAR EL CLUG PRO MTB XL UD. ACUERDA HABER LEIDO Y ENTENDIDO LAS ADVERTENCIAS. EL FABRICANTE Y SUS AGENTES NO ACEPTAN RESPONSABILIDAD ALGUNA POR (1) MUERTE O DAÑOS PERSONALES EXCEPTO AL COMPROBARSE NEGLIGENCIA DEL FABRICANTE O SUS AGENTES (2) DAÑO A LA PROPIEDAD U OTRA PERDIDA DEBIDO AL RESULTADO DEL USO DEL CLUG PRO MTB XL, CUALQUIERA SEA LA CAUSA O RAZÓN, EN LA MEDIDA QUE LO PERMITA LA LEY.

ES

1. FINDEN SIE EINE GEEIGNETE WAND. Die CLUG PRO Winde kann sowohl auf der linken als auch auf der rechten Seite angebracht werden. Ganz nach Wunsch. Sie können CLUG PRO mtb xl an einem Pfosten, oder an einer Backstein-/Betonwand befestigen.
 ▲ Nicht an einer Trockenwand befestigen. ▲ Achten Sie darauf, dass Sie nicht in Strom- oder Wasserleitungen oder sonstige Vorrichtungen in der Wand bohren oder schrauben.
2. FAHRRAD IN POSITION BRINGEN. Halten Sie das Fahrrad in der Position, in der Sie es parken möchten. Richten Sie den Karton 100-125mm (4-5") mm über der Mittellinie des Rades aus und markieren Sie die Lochpositionen. ▲ Es muss mindestens ein Rad auf dem Boden bleiben.
3. LÖCHER BOHREN. Halten Sie den Karton an die Wand und nutzen Sie ihn als Bohrschablone. Setzen Sie die Dübel in die Löcher.
4. HALTERUNG AN DER WAND FESTSCHRAUBEN.
5. SEIL AUF GEWÜNSCHTE LÄNGE SCHNEIDEN. ▲ Seil NICHT zu kurz schneiden. Je nach Felgen- und Reifenkombination kann es sinnvoll sein, die Seillänge zu kürzen. Spule vom Windengriff abziehen, neuen Knoten machen und Restlänge abschneiden. Spule fest in Griff zurückdrücken. Ideal ist es, wenn die Seillänge 4-12 x einrasten kann.
6. CLIP IN HALTERUNG EINSETZEN.
7. WINDE AUFSETZEN. Griff haftet selbstständig auf dem Magnetsockel. Zum Festziehen im Uhrzeigersinn drehen.
8. WINDE ABNEHMEN. Vom Sockel abziehen.

DAS SOLLTEN SIE WISSEN...
 CLUG PRO enthält Magnete, die die Funktion von Herzschrittmachern und anderen empfindlichen Geräten stören können.
 CLUG PRO kann Ihr Fahrrad nicht AUFHÄNGEN, so funktioniert das Ganze nicht. Sie könnten sich dabei sogar den Rücken verletzen. Und das wollen wir nicht.
 Der angegebene Größenbereich bezieht sich auf die EIGENTLICHE Größe ihres Rades. Daher messen Sie es vorher zur Sicherheit aus.

GARANTIE. Für alle Produkte von Hornit übernehmen wir ab Kaufdatum eine zweijährige Garantie für Material und Fabrikation. Die Garantie gilt nur, soweit das Produkt bestimmungsgemäß gebraucht wird. In allen Fällen bleibt die Garantie auf den Wert des Produktes begrenzt. Dies hat keine Auswirkungen auf Ihre gesetzlichen Rechte.
WARNHINWEISE. ACHTUNG! Um Unfälle zu vermeiden, überprüfen Sie CLUG PRO mtb xl bei jeder Benutzung und stellen Sie die Benutzung ein, wenn CLUG PRO mtb xl oder die Wand beschädigt sind. ACHTUNG! In Haushalten mit Kindern oder Tieren, die das Fahrrad versehentlich umstoßen könnten, sollten Sie unbedingt das Sicherheitsschild und die Winde verwenden. Gleiches gilt bei langfristiger Lagerung. ACHTUNG! Führen Sie Ihr Fahrrad immer gerade in den CLUG PRO mtb xl, niemals im Winkel.
HAFTUNG. MIT DER MONTAGE VON CLUG PRO MTB XL BESTÄTIGEN SIE, DASS SIE DIE WARNHINWEISE GELESEN UND VERSTANDEN HABEN. DER HERSTELLER UND DESSEN VERTRETER ÜBERNEHMEN KEINE VERANTWORTUNG ODER HAFTUNG FÜR (1) TOD ODER KÖRPERVERLETZUNG, SOWEIT DIES NICHT ALS FOLGE EINES FEHLERS DES HERSTELLERS ODER DESSEN VERTRETER GESCHEHEN IST (2) SACHSCHÄDEN ODER JEDER ANDERE VERLUST, DER IN FOLGE DES GEBRAUCHS VON CLUG PRO MTB XL ENTSTANDEN IST, (UNABHÄNGIG VOM GRUND ODER VON DER URSACHE) SIND IN VOLLEM UMFANG GESETZLICH ZULÄSSIG.

DE

ZOEK EEN GESCHIKTE MUUR. Jouw CLUG PRO WINCH kan aan de linker- of de rechterkant worden bevestigd. Jij beslist! U kunt CLUG PRO mtb xl op een lat of baksteen/beton plaatsen.
 ▲ Niet op gipsplaten gebruiken.
 ▲ Pas op dat u niet in elektrische bedrading, leidingen of andere installaties in uw muur boort.
2. ZET JE FIETS RECHTOP. Hou je fiets in de positie waarin je hem wilt stallen. Lijn de houder 100-125mm (4-5") uit boven de middellijn van het wiel en markeer de posities van de gaten. ▲ Hou minstens één wiel op de grond.
3. GATEN BOREN. Plak je doosje tegen de muur en boor dwars door de markering. Plaats de pluggen in de gaten.
4. SCHROEF DE CLIPPER AAN DE MUUR.
5. PAS HET TOWU AAN EN KNIP HET AF. ▲ Knip het koord NIET te kort af. Afhankelijk van de velg- en bandcombinatie kan het nodig zijn de koordlengte in te korten. Trek de spool van de WINCH handgreep, leg een nieuwe knoop en knip overbodige lengte af. Druk de spool stevig terug in de handgreep. Ideaal is voldoende koord over te laten voor 4 tot 12 WINCH-klikken.
6. KLEM DE GRIPPER.
7. BEVESTIG DE WINCH. De handgreep plaatst zichzelf op de magnetische basis. Draai met de klok mee om vast te draaien.
8. REMOVER WINCH. Til weg van de basis.

BELANGRIJK OM TE WETEN...
 De CLUG PRO bevat magneten die schadelijk kunnen zijn voor pacemakers en andere gevoelige apparatuur.
 U kunt uw fiets niet aan de CLUG PRO OPHANGEN, daar is deze niet voor bedoeld en u krijgt last van uw rug als u dit probeert! Dat willen wij natuurlijk niet.
 De aangegeven afmetingen zijn WERKELIJKE afmetingen van uw band. Meet ze dus om zeker te weten dat uw banden zullen passen.

GARANTIE. Alle Hornit-producten zijn gegarandeerd tegen materiaalfouten en productiefouten gedurende een periode van twee jaar na de aankoopdatum. De garantie is uitsluitend van toepassing indien het product gebruikt wordt voor het beoogde doel en op de beoogde manier. In alle gevallen is de garantie beperkt tot de waarde van het product. Dit doet geen afbreuk aan uw wettelijk rechten.
WAARSCHUWINGEN. WAARSCHUWING! Voorkom ongevallen en controleer de CLUG PRO mtb xl bij elk gebruik. Stop met het gebruik als de CLUG PRO mtb xl of de muur beschadigd is. WAARSCHUWING! Gebruik het veiligheidskoord en de WINCH in huishoudens met kinderen of dieren die per ongeluk tegen de fiets kunnen stoten en voor langdurige opslag. WAARSCHUWING! Plaats je fiets altijd recht in de CLUG PRO mtb xl, nooit onder een hoek.
VERANTWOORDELIJKHEID. DOOR DE CLUG PRO MTB XL TE INSTALLEREN, BEVESTIGT U DAT U DE ONDERSTAANDE WAARSCHUWINGEN HEBT GELEZEN EN BEGREPEN. DE FABRIKANT EN ZIJN VERTEGENWOORDIGERS ACCEPTEREN GEEN VERANTWOORDELIJKHEID EN AANSPRAKELIJKHEID VOOR (1) OVERLEDEN OF PERSONLIJK LETSEL, BEHALVE INDIEN BEWEZEN IS DAT DEZE VOORTKOMEN UIT DE NALATIGHEID VAN DE FABRIKANT OF ZIJN VERTEGENWOORDIGERS (2) SCHADE AAN EIGENDOM VAN ANDERE VERLIEZEN TEN GEVOLGE VAN HET GEBRUIK VAN DE CLUG PRO MTB XL DOOR WELKE REDEN OF OORZAAK DAN OOK, VOOR ZOVER DOOR DE WET TOEGESTAAN.

NL

1. TROVA UNA PARETE ADATTA. Yil verricello CLUG PRO può essere collocato a sinistra o a destra. Lo decidi tu. È possibile installare CLUG PRO mtb xl su un chiodo, o su mattoni/calcestruzzo.
 ▲ Non installare su cartongesso.
 ▲ Far attenzione a non avvitare o trapanare su impianti elettrici, tubature o altre infrastrutture del muro.
2. ALLINEA LA BICI. Sostieni la bici nella posizione in cui desideri riparla. Allinea la scatola a 100-125mm (4-5") al di sopra dell'asse della ruota e segna le posizioni dei fori. ▲ Almeno una ruota deve poggiare a terra.
3. PRATICA I FORI. Fissa la scatola alla parete e pratica i fori utilizzando la guida. Inserisci i dispositivi di fissaggio nei fori.
4. FISSA IL SUPPORTO AVVITANDOLO ALLA PARETE.
5. REGOLA E TAGLIA LA CORDICELLA. ▲ NON tagliare la cordicella troppo corta. A seconda dell'accoppiamento cerchio/pneumatico, potrebbe essere necessario accorciare la lunghezza della cordicella. estrai la bobina dalla manopola del verricello, fai un nuovo nodo e taglia la parte eccedente. premi sulla bobina per riposizionarla nella manopola. l'ideale è lasciare abbastanza cordicella per consentire 4-12 clicchi del verricello.
6. AGGANCIA LA PINZA.
7. PER FISSARE IL VERRICELLO. La manopola si riposiziona sulla base magnetica. Ruota in senso orario per avvitarlo.
8. PER RIMUOVERE IL VERRICELLO. Va estratto sollevandolo dalla base.

IMPORTANTE...
 CLUG PRO contiene dei magneti che potrebbero danneggiare i pacemaker e altre apparecchiature sensibili.
 CLUG PRO non può essere usato per APPENDERE la tua bici, non funziona in quel modo e potresti farti male se ci provi. E noi non te lo auguriamo di certo.
 L'intervallo di dimensioni indicate si riferiscono alle dimensioni REALI della tua gomma. Pertanto ti preghiamo di misurarla per controllare che ci stia.

GARANTIA. Tutti i prodotti Hornit sono garantiti privi di difetti nei materiali e nella lavorazione per un periodo di 2 anni a partire dalla data di acquisto. La garanzia si applica solo nel caso in cui il prodotto venga usato secondo le istruzioni. In tutti casi, la garanzia è limitata al valore del prodotto. Ciò non influisce sui vostri diritti statutari.
AVVERTENZE. ATTENZIONE! Per evitare incidenti, effettuare un controllo a ogni utilizzo e non procedere se si notano danni a CLUG PRO mtb xl o nella parete. ATTENZIONE! Utilizzare sempre la cordicella di sicurezza e il verricello in abitazioni con bambini e animali che potrebbero urtare la bici in modo accidentale e quando non la si utilizza per molto tempo. ATTENZIONE! La bici va sempre inserita in CLUG PRO mtb xl dritta, mai obliquamente.
RESPONSABILITÀ. INSTALLANDO CLUG PRO MTB XL DICHIARI DI AVER LETTO E COMPRESO GLI AVVISI. IL PRODUTTORE E I SUOI AGENTI DECLINANO OGNI RESPONSABILITÀ IN CASO DI: (1) MORTE O LESIONI PERSONALI, ECCETTO NEL CASO IN CUI SI ACCERTI LA NEGLIGENZA DEL PRODUTTORE O DEI SUOI AGENTI (2) DANNI A COSE O ALTRE PERDITE DERIVANTI DALL'UTILIZZO DI CLUG PRO MTB XL. PER QUALSIASI RAGIONE O CAUSA, NELLA MISURA MASSIMA CONSENTITA DALLA LEGGE.

IT

1. ENCONTRAR UMA PAREDE ADEQUADA. O seu gincho CLUG PRO pode ficar no lado esquerdo ou direito. A decisão é sua. Pode instalar o CLUG PRO mtb xl numa viga de madeira ou tijolo/betão.
 ▲ Não instale numa parede oca.
 ▲ Cuidado para não perfurar ou aparafusar em sistema elétrico, canalização ou outros equipamentos de serviço que se encontrem na parede.
2. ALINHE A SUA BICICLETA. Segure a sua bicicleta na posição em que a quer guardar. Alinhe a caixa 100-125mm (4-5") acima da linha central da roda e marque as posições dos furos. ▲ Mantenha pelo menos uma roda no chão.
3. FAZER OS FUROS. Cole a sua caixa à parede e fure-a diretamente através do guia. Coloque as ancoras nos furos.
4. APARAFUSAR O CORTADOR NA PAREDE.
5. AJUSTAR E APARAR O CORDÃO. ▲ NÃO corte o cordão demasiado curto. Dependendo da combinação de jante e pneu, poderá querer encurtar o comprimento do cordão. Puxe o carretel da pega do gincho, aperte e apare o excesso. Pressione firmemente o carretel de novo contra a pega. É ideal deixar cordão suficiente para 4-12 cliques do gincho.
6. PRENDER A PINÇA.
7. FIXAR O GINCHO. A pega encaixa na base magnética. Rode para a direita para apertar.
8. REMOVER GINCHO. Levante e afaste da base.

DEVE SABER QUE...
 O CLUG PRO contém ímanes que podem ser prejudiciais aos pacemakers e outros equipamentos sensíveis.
 CLUG PRO não está concebido para suspender a sua bicicleta. Não é essa a sua função e caso tente utilizá-lo para esse efeito, poderá lesionar as suas costas. Nós não queremos que isso aconteça.
 A variável de tamanhos apresentada refere-se ao tamanho real do seu pneu. Tome o cuidado de medi-lo para ter a certeza de que caberá.

GARANTIA. Todos os produtos da Hornit têm uma garantia contra defeitos de material e mão-de-obra defeituosa de 2 anos, desde a data de compra. A garantia só é aplicável se o produto tenha sido utilizado como recomendado. Em todos os casos, a garantia está limitada pelo valor do produto. Isto não afecta os seus direitos de cliente.
AVISOS. AVISO! Para prevenir acidentes, verifique a cada utilização e deixe de usar caso detete danos no CLUG PRO mtb xl ou na parede. AVISO! Certifique-se de que usa o cordão de segurança e o gancho em casas com crianças ou animais que possam acidentalmente bater contra a bicicleta e para armazenamento longo. AVISO! Insira sempre a sua bicicleta no CLUG PRO mtb xl em linha reta, nunca num ângulo.
COMPROMISSO. AO INSTALAR CLUG PRO MTB XL O CLIENTE AFIRMA QUE LEU E PERCEBEU OS AVISOS, O FABRICANTE E OS SEUS AGENTES NÃO ACEITAM NENHUM TIPO DE RESPONSABILIDADE OU CULPA POR (1) MORTE OU LESÕES INDIVIDUAIS COM EXCEÇÃO DE CASOS EM QUE SE POSSA PROVAR QUE RESULTARAM DA NEGLIGÊNCIA DO FABRICANTE OU DOS SEUS AGENTES (2) DANOS A PROPRIEDADE OU QUALQUER OUTRA PERDA OCORRENTE DO USO DE CLUG PRO MTB XL, INDEPENDENTEMENTE DA RAZÃO OU CAUSA, ATÉ À MÁXIMA EXTENSÃO PERMITIDA PELA LEI.

PT

1. IND EN PASSENDE VÆG. Din CLUG PRO kan ophænges på venstre eller højre side. Det er op til dig. Du kan montere CLUG PRO mtb xl på en stolpe eller på mursten/beton.
 ▲ Må ikke monteres på en gipsvæg.
 ▲ Pas på ikke at bore eller skære ind i ledninger, rør eller andre armaturer i væggen.
2. JUSTER CYKLEN. Hold cyklen i den position, som du ønsker at opbevare den i. Hold æsken 100-125mm (4-5") over hjulets centerlinje, og marker hullernes positioner. ▲ Sørg for at holde mindst ét hjul på gulvet.
3. BØR HULLERNE. Hold æsken op mod væggen, og bøl helt igennem mærkerne. Sæt forankringerne i hullerne.
4. SKRU HOLDEREN PÅ VÆGGEN.
5. JUSTER OG AFSKER SIKKERHEDSSNOREN. ▲ Snorlængden må IKKE være for kort. Afhængig af kombination af fælg og dæk skal du muligvis afkorte snoren. Træk spolen fra spindeltaget, bind en ny knude og afklip overskydende snorlængde. Skub spolen godt tilbage i håndtaget. Tiltrækkeligt snorlængde til 4-12 klik på spillet er ideelt.
6. KLIP GRIBEREN PÅ PLADS.
7. FASTGØR SPILLET. Håndtaget finder selv på plads på den magnetiske plade. Drej med uret for at spænde.
8. AFTAG SPILLET. Løft væk fra pladen.

YHVAD DU BØR VIDE...
 CLUG PRO indeholder magneter, som kan være skadelige for pacemakere og andet følsomt udstyr.
 Du kan ikke HÆNGE din cykel i CLUG PRO, den fungerer ikke på den måde, og du kan få ondt i ryggen, hvis du prøver. Det kan vi ikke have.
 Den angivne størrelse henviser til dit dæks FAKTISKE størrelse. Så målt venligst for at kontrollere at din vil passe.

GARANTI. Alle Hornit produkter garanteres at være fri for defekter i materialer og arbejde i en periode på 2 år fra købsdatoen. Garantien gælder kun, når produktet anvendes som beregnet. I alle tilfælde er garantien begrænset til produktets værdi. Dette påvirker ikke dine lovbestemte rettigheder.
ADVARSLER. ADVARSEL! For at forhindre en ulykke skal du tjekke produktet ved hver brug og holde op med at anvende CLUG PRO mtb xl eller væggen, hvis disse er beskadiget. ADVARSEL! Sørg for at anvende sikkerhedssnoren og spillet, hvis der er børn eller dyr i nærheden, som kan komme til at skubbe til cyklen, eller hvis cyklen skal opbevares i længere tid. ADVARSEL! Isæt altid cyklen lige ind i CLUG PRO mtb xl – aldrig i en vinkel.
ANSVAR. VED AT MONTERE CLUG PRO MTB XL ACCEPTERER DU AT HAVE LÆST OG FORSTÅET ADVARSLERNE. PRODUCENTEN OG DENNES AGENTER PÅTAGER SIG IKKE NOGET ANSVAR ELLER ERSTATNINGSANSVAR FOR (1) DØDSFALD ELLER PERSONSKADE, MEDMINDRE DET KAN BEVISES, AT DET SKYLDES PRODUCENTENS ELLER DENNES AGENTERS UAGTSOMHED (2) SKADER PÅ EJENDOM ELLER ANDRE TAB, DER MÅTTE VÆRE LIØT SOM FØLGE AF BRUGEN AF CLUG PRO MTB XL UANSET GRUNDEN ELLER ÅRSAGEN I VIDEST MULIGT OMFANG TILLADT AF LOVEN.

DA

HORNIT CLUG PRO

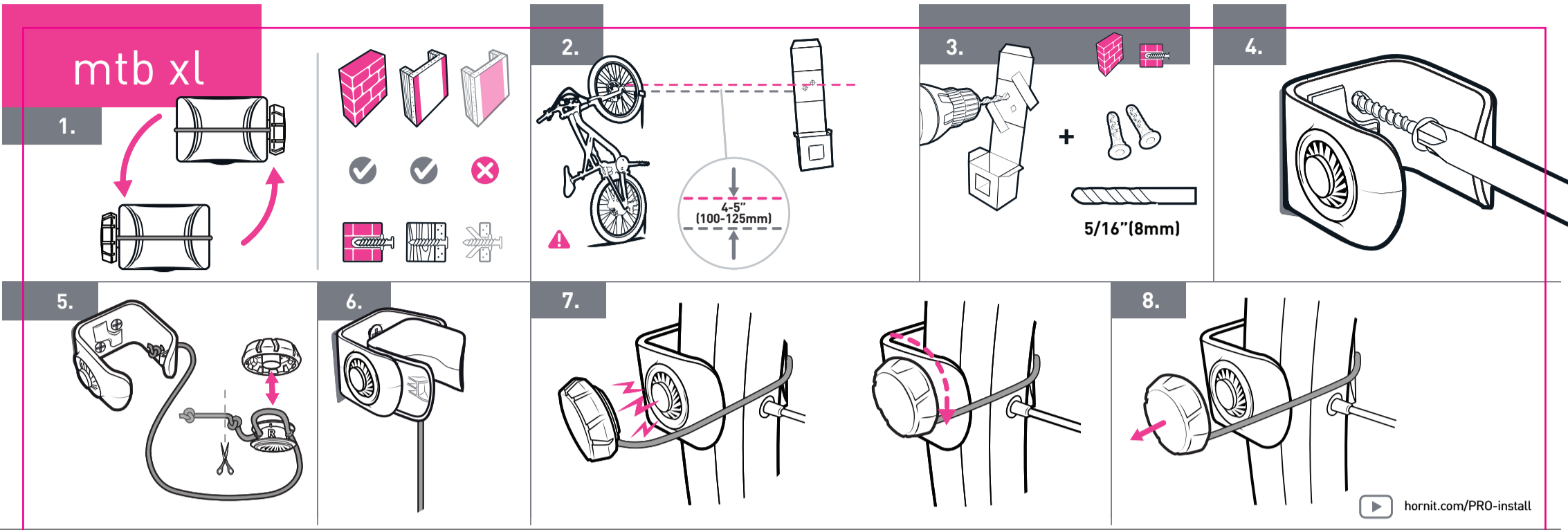
CLUG PRO instructions 2021: mtb xl

CG 9C - 50-40-34-17
 CG 4C - 24-17-15-00

2039U - 00-89-04-00
 426C 81-67-55-83

380mm

mtb xl



hornit.com/PRO-install

1. HITTA EN LÄMPLIG VÄGG. Din CLUG PRO-vinsch kan placeras till höger eller vänster. Du bestämmer. CLUG PRO mtb xl kan monteras på en regel eller i tegel/betong.
2. LÖFT SYKKELN PÅ PLASS. Håll sykkelen i den positionen du vill ogpbevare den i. Plasser boksen 100-125mm (4-5") över hjulets mittlinje och markera var hålen ska sitta. **3. BORRA HÅL.** Placera lådan mot väggen och borra rakt genom guiden. Placera förankringarna i hålen.
4. SKRUVA FAST KLÄMMAN PÅ VÄGGEN. Gör INTE remmen för kort. Du kan välja att korta in remmen beroende på vilka filgar och däck du har. Dra spolen från vinschhandtaget, gör en ny knute och klipp bort överflödig rem. Tryck stadigt tillbaka spolen i handtaget igen. Det är lagom att lämna tillräckligt med rem för 4-12 vinschkläck.
5. JUSTERA OCH KORTA NER REMMEN. Gör INTE remmen för kort. Du kan välja att korta in remmen beroende på vilka filgar och däck du har. Dra spolen från vinschhandtaget, gör en ny knute och klipp bort överflödig rem. Tryck stadigt tillbaka spolen i handtaget igen. Det är lagom att lämna tillräckligt med rem för 4-12 vinschkläck.
6. KLÄM IHOP KLÄMMANORDNINGEN.
7. FAST VINSCHEN. Handtaget hittar rätt på den magnetiska basen. Vrid medurs för att dra åt.
8. AVLAGSNA VINSCHEN. Lyft bort från basen.

VAD DU BÖR VETA...
 CLUG PRO innehåller magneter som kan vara skadliga för pacemakers och annan känslig utrustning.
 Du kan inte HENGE din cykel i CLUG PRO, den fungerar inte på den måde, og du kan få ondt i ryggen, hvis du prøver. Det kan vi ikke have.
 Den angivne størrelse henviser til dit dæks FAKTISKE størrelse. Så mål venligst for at kontrollere at din vil passe.

GARANTI. Alla Hornit produkter garanteras vara fri från brister i material och utförandet under en 2 år period från köpet. Garantien gäller endast vid ändamålsenlig användning. I varje fall är garantin begränsad till produktens värde. Detta påverkar inte dina legala rättigheter.
VARNINGAR. VARNING! Kontrollera CLUG PRO mtb xl innan varje användning och sluta att använda den om den eller vägen är skadad. VARNING! Använd säkerhetsremmen och vinschen i hushåll med barn eller husdjur som kan väta ned cykeln av misstag och för långvarig förvaring. VARNING! Placera alltid cykeln rakt i CLUG PRO mtb xl, aldrig i vinkelt.
ANSVAR. GENOM INSTALLATION AV CLUG PRO MTB XL MEDGER DU ATT HA LÄST OCH FÖRSTÅTT VARNINGARNA. TILLVERKAREN OCH DESS AGENTER TAR INGET ANSVAR FÖR (1) DÖDSFALL ELLER PERSONSKADOR FÖRUTOM SOM FÖLJD AV TILLVERKARENS ELLER DESS AGENTERS FÖRSUMMLIGHET (2) SKADA PÅ EGENDOM ELLER ANNAN FÖRLUST UPPKOMMEN TILL FÖLJD AV CLUG PRO MTB XL ANVÄNDNING, OAVSEDD ANLEDNING ELLER ORSAK ENLIGT LAGENS FÖRLLUST OMFATTNING.

SV

1. FINN EN EGNET VEGG. CLUG PRO-vinschen kan være på venstre eller høyre side. Det er opp til deg. Du kan installere CLUG PRO mtb xl på en stender, eller murstein/betong.
2. LÖFT SYKKELN PÅ PLASS. Håll sykkelen i den positionen du vill ogpbevare den i. Plasser boksen 100-125mm (4-5") over midtlinjen av hjulet og marker hullposisjonene. **3. BOR HULLENE.** Fest boksen til veggen og bor rett gjennom ledeskinnen. Plasser støtten i hullene.
4. SKRU KLEMMEN FAST TIL VEGGEN.
5. JUSTER OG KLIPP TIL SNOREN. IKKE klipp snoren for kort. Det kan hende du må korte ned på snorlengden, avhengig av felg- og dekkkombinasjonen. Trekk spolen fra vinschhandtaket, lag en ny knute og klipp bort overflødig lengde. Skyv spolen bestemt tilbake i håndtaket. La det være nok av snoren igjen til 4-12 vinsj-kläck.
6. KLEMM PÅ Plass GRIPEREN.
7. FEST VINSJEN. Håndtaket finner frem til den magnetiske basen på egen hånd. Skru i retning med klokken for å stramme.
8. FJERN VINSJEN. Lyft bort fra basen.

OBS...
 CLUG PRO inneholder magneter som kan være skadelige for pacemakere og annet sensitivt utstyr.
 CLUG PRO kan ikke HENGE din sykkel, det er ikke slik det fungerer, og du kan skade ryggen din hvis du prøver det. Det ønsker vi ikke.
 Indikert størrelsesomfang refererer til den faktiske størrelsen på ditt dekk. Så vennligst mål for å sjekke at ditt passer.

GARANTI. Alle Hornit produkter garanteres å være uten materiale- og utførelsesdefekter i en periode på 2 år fra kjøpsdato. Garantien gjelder kun hvis produktet brukes som tiltenkt. I alle tilfeller er garantien begrenset til verdien av produktet. Dette påvirker ikke dine rettigheter ifølge kjøpsloven.
ADVARSLER. ADVARSEL! For å hindre ulykker, sjekk enheten under hvert bruk og slutt å bruke den dersom CLUG PRO mtb xl eller veggen er skadet. ADVARSEL! Pass på å bruke sikkerhetsremmen og vinschen i husstander med barn eller kjæledyr som kan komme bortsi sykkelens ved et uheld, og ved oppbevaring over en lengre tidsperiode. ADVARSEL! Sykkelen skal alltid settes rett inn i CLUG PRO mtb xl - aldri på skrå.
ANSVAR. VED INSTALLASJON AV CLUG PRO MTB XL GODTAR DU Å HA LEST OG FORSTÅTT ADVARSLER. PRODUSENTEN OG FORHANDLEREN PÅTAR SEG INET ANSVAR FOR (1) DÖDSFALL ELLER PERSONSKADOR MED UNNTAK AV TILFELLER NÄR DET ER BEVIST Å VÄRE RESULTAT AV PRODUSENTENS ELLER FORHANDLERENS UAKTSOMHET (2) SKADJE PÄ EIENDOM ELLER ETHVERT ANNET PÄFÖRT PÄ SOM FÖLGE AV BRUK AV CLUG PRO MTB XL UÄVHENGIG AV GRUNN ELLER ÅRSÄK, I DEN UTSTREKNING SOM ER TILLÄTT MED LÖVEN.

NO

1. VALITSE TELINEELLE SOVELTUVA SEINÄ. CLUG PRO -vinsin voidaan kiinnittää telineen vasemmalle tai oikealle puolelle. Voit valita puolen mielestäsi mukaan. Voit asentaa CLUG PRO mtb xl:n pilariin tai tili- tai betonilaustaan.
2. ASETA PYÖRÄSI SÄILYTYSESENTON. Pitele pyöräsi asennossa, jossa haluat säilyttää sitä. Kohdista laatikko 100-125mm (4-5") mm pyörän keskiväliseen yläpuolelle ja merkitse reikiin paikat. **3. PORAA REIÄT.** Kiinnitä laatikko seinään ja poraa reiät mallin mukaisesti. Aseta reikiin ankurit.
4. KIINNITÄ ALUSTA SEINÄÄN RUUVUILLA.
5. SÄÄDÄ JA LYHENNÄ NARU. ÄLÄ leikkaa narua liian lyhyeksi. Narua saattaa olla tarpeen lyhentää vanne- ja rengasjärjestelmässä riippuen. Vedä kela uusin vinnissä, sido uusi solmu ja lyhennä naru. Paina kela takaisin paikalleen pyörään. Naru on säädetty ja lyhennetty ihanteellisesti, jos sitä on jäljellä 4-12 vinnin napshuhusta.
6. KIINNITÄ PIDIKKE.
7. KIINNITÄ VINSSI. Vinnin pyörä tarttuu itsestään magnetiseen alustaan. Kiristä narua kiertämällä pyörää myötäpäivään.
8. IRROTA VINSSI. Irrota vinnin alustasta vetämällä.

TÄRKEÄÄ TIETOA...
 CLUG PRO -teline sisältää magneetteja, jotka saattavat olla haitallisia sydämentahdistimille ja muille herkille laitteille.
 CLUG PRO ei pysty roikuttamaan polkupyöräsi. Se ei toimi niin, ja saatat satuttaa selkäsi, jos yrität nostaa pyöräsi siihen roikkumaan. Ja sitä me emme halua.
 Ilmoitetut rengaskoot tarkoittavat renkaiden TODELLISTA kokoa. Mittaa siis renkaasi sen valmistamiseksi, että ne sopivat telineeseen.

TAKUU. Kaikissa Hornitin tuotteissa on 2 vuotta takuu ostohetkestä sille, ettei tuotteiden materiaaleissa tai valmistuksessa ole puutteita. Takuu on voimassa vain, jos tuotetta käytetään käyttötarkoituksen mukaisesti. Kaikissa tapauksissa takuu korvaa enintään tuotteen arvon. Tämä ei vaikuta lakisääteisiin oikeuksiin.
VAROITUKSET. VAROITUS! Onnettomuuksien välttämiseksi tarkista CLUG PRO mtb xl-teline aina ennen käyttöä ja keskeytä käyttö, jos teline tai seinä on vaurioitunut. VAROITUS! Varmista, että käytät turvanaruja ja vinnisiä, jos pyörä varastoidaan pidemmäksi aikaa tai jos taloudessa on lapsia tai lemmikkieläimiä, jotka saattaisivat kaataa pyörän vahingossa. VAROITUS! Aseta aina pyörä CLUG PRO mtb xl -telineeseen suoraan; älä koskaan aseta sitä vinossa.
VASTUU. ASENTAMALLA CLUG PRO MTB XL HYVÄKSYT, ETTÄ OLET LUKENUT JA YMMÄRTÄNYT VAROITUKSET, VALMISTAJA JA SEN EDUSTAJAT ENÄT OTA VASTUUTA TAI OLE VASTUUSSA (1) KUOLEMASTA TAI HENKILÖVAHINGOISTA, PAITSI JOS NE OVAT TODESTETUSTI AIHEUTUNEET VALMISTAJAN TAI SEN EDUSTAJIEN LAIMINLYÖNNISTÄ (2) OMAISUUSVAHINGOISTA TAI MUISTA MENETYKSISTÄ, JOTKA JOHTUVAT CLUG PRO MTB XL KÄYTTÖSTÄ, OLIPA NIIDEN SYY TAI AIHEUTAJA MIKÄ TAHANSA, SIINÄ LAAJUUDESSA KUIN SE LAIN MUKAAN ON SALLITTUA.

FI

1. 設置に適した壁を探る。 CLUG PROのウインチは左向き・右向きのどちらでも設置可能です。用途に応じてお選びください。れんがやコンクリートまたは乾式壁以上の間仕切り壁にCLUG PRO mtb xlを取り付けることができます。
2. ASETA PYÖRÄSI SÄILYTYSESENTON. Pitele pyöräsi asennossa, jossa haluat säilyttää sitä. Kohdista laatikko 100-125mm (4-5") mm pyörän keskiväliseen yläpuolelle ja merkitse reikiin paikat. **3. PORAA REIÄT.** Kiinnitä laatikko seinään ja poraa reiät mallin mukaisesti. Aseta reikiin ankurit.
4. KIINNITÄ ALUSTA SEINÄÄN RUUVUILLA.
5. SÄÄDÄ JA LYHENNÄ NARU. ÄLÄ leikkaa narua liian lyhyeksi. Narua saattaa olla tarpeen lyhentää vanne- ja rengasjärjestelmässä riippuen. Vedä kela uusin vinnissä, sido uusi solmu ja lyhennä naru. Paina kela takaisin paikalleen pyörään. Naru on säädetty ja lyhennetty ihanteellisesti, jos sitä on jäljellä 4-12 vinnin napshuhusta.
6. KIINNITÄ PIDIKKE.
7. KIINNITÄ VINSSI. Vinnin pyörä tarttuu itsestään magnetiseen alustaan. Kiristä narua kiertämällä pyörää myötäpäivään.
8. IRROTA VINSSI. Irrota vinnin alustasta vetämällä.

注意
 CLUG PROに装着されているマグネットの磁力がベースメーカーなどの精密機器の精度に影響を及ぼす場合があります。
 CLUG PROは自転車を吊すことはできません。そのような目的では機能しませんので、誤った場合には中に怪我を及ぼす危険性があります。当社はそのような事態を望みません。
 表示されたサイズの範囲はあなたの車のタイヤの実際のサイズの目安となります。その、測定を行って、自転車がそれに適合することを確認してください。

GARANTI. Hornit'in valmiissa tuotteissa on 2 vuotta takuu ostohetkestä sille, ettei tuotteiden materiaaleissa tai valmistuksessa ole puutteita. Takuu on voimassa vain, jos tuotetta käytetään käyttötarkoituksen mukaisesti. Kaikissa tapauksissa takuu korvaa enintään tuotteen arvon. Tämä ei vaikuta lakisääteisiin oikeuksiin.
VAROITUKSET. VAROITUS! Onnettomuuksien välttämiseksi tarkista CLUG PRO mtb xl-teline aina ennen käyttöä ja keskeytä käyttö, jos teline tai seinä on vaurioitunut. VAROITUS! Varmista, että käytät turvanaruja ja vinnisiä, jos pyörä varastoidaan pidemmäksi aikaa tai jos taloudessa on lapsia tai lemmikkieläimiä, jotka saattaisivat kaataa pyörän vahingossa. VAROITUS! Aseta aina pyörä CLUG PRO mtb xl -telineeseen suoraan; älä koskaan aseta sitä vinossa.
VASTUU. ASENTAMALLA CLUG PRO MTB XL HYVÄKSYT, ETTÄ OLET LUKENUT JA YMMÄRTÄNYT VAROITUKSET, VALMISTAJA JA SEN EDUSTAJAT ENÄT OTA VASTUUTA TAI OLE VASTUUSSA (1) KUOLEMASTA TAI HENKILÖVAHINGOISTA, PAITSI JOS NE OVAT TODESTETUSTI AIHEUTUNEET VALMISTAJAN TAI SEN EDUSTAJIEN LAIMINLYÖNNISTÄ (2) OMAISUUSVAHINGOISTA TAI MUISTA MENETYKSISTÄ, JOTKA JOHTUVAT CLUG PRO MTB XL KÄYTTÖSTÄ, OLIPA NIIDEN SYY TAI AIHEUTAJA MIKÄ TAHANSA, SIINÄ LAAJUUDESSA KUIN SE LAIN MUKAAN ON SALLITTUA.

JP

1. 設置に適した壁を探る。 CLUG PROのウインチは左向き・右向きのどちらでも設置可能です。用途に応じてお選びください。れんがやコンクリートまたは乾式壁以上の間仕切り壁にCLUG PRO mtb xlを取り付けることができます。
2. ASETA PYÖRÄSI SÄILYTYSESENTON. Pitele pyöräsi asennossa, jossa haluat säilyttää sitä. Kohdista laatikko 100-125mm (4-5") mm pyörän keskiväliseen yläpuolelle ja merkitse reikiin paikat. **3. PORAA REIÄT.** Kiinnitä laatikko seinään ja poraa reiät mallin mukaisesti. Aseta reikiin ankurit.
4. KIINNITÄ ALUSTA SEINÄÄN RUUVUILLA.
5. SÄÄDÄ JA LYHENNÄ NARU. ÄLÄ leikkaa narua liian lyhyeksi. Narua saattaa olla tarpeen lyhentää vanne- ja rengasjärjestelmässä riippuen. Vedä kela uusin vinnissä, sido uusi solmu ja lyhennä naru. Paina kela takaisin paikalleen pyörään. Naru on säädetty ja lyhennetty ihanteellisesti, jos sitä on jäljellä 4-12 vinnin napshuhusta.
6. KIINNITÄ PIDIKKE.
7. KIINNITÄ VINSSI. Vinnin pyörä tarttuu itsestään magnetiseen alustaan. Kiristä narua kiertämällä pyörää myötäpäivään.
8. IRROTA VINSSI. Irrota vinnin alustasta vetämällä.

您应知的事项
 CLUG PRO 含有磁石组件，可能会对心脏起搏器和其他敏感仪器有害。
 CLUG PRO不是将自行车吊挂起来，切勿这样尝试。我们的产品不是这样设计的。
 标示的尺寸范围是指轮胎的实际尺寸。所以请检查一下您的轮胎是否合适。

保証
 Hornit'in valmiissa tuotteissa on 2 vuotta takuu ostohetkestä sille, ettei tuotteiden materiaaleissa tai valmistuksessa ole puutteita. Takuu on voimassa vain, jos tuotetta käytetään käyttötarkoituksen mukaisesti. Kaikissa tapauksissa takuu korvaa enintään tuotteen arvon. Tämä ei vaikuta lakisääteisiin oikeuksiin.
VAROITUKSET. VAROITUS! Onnettomuuksien välttämiseksi tarkista CLUG PRO mtb xl-teline aina ennen käyttöä ja keskeytä käyttö, jos teline tai seinä on vaurioitunut. VAROITUS! Varmista, että käytät turvanaruja ja vinnisiä, jos pyörä varastoidaan pidemmäksi aikaa tai jos taloudessa on lapsia tai lemmikkieläimiä, jotka saattaisivat kaataa pyörän vahingossa. VAROITUS! Aseta aina pyörä CLUG PRO mtb xl -telineeseen suoraan; älä koskaan aseta sitä vinossa.
VASTUU. ASENTAMALLA CLUG PRO MTB XL HYVÄKSYT, ETTÄ OLET LUKENUT JA YMMÄRTÄNYT VAROITUKSET, VALMISTAJA JA SEN EDUSTAJAT ENÄT OTA VASTUUTA TAI OLE VASTUUSSA (1) KUOLEMASTA TAI HENKILÖVAHINGOISTA, PAITSI JOS NE OVAT TODESTETUSTI AIHEUTUNEET VALMISTAJAN TAI SEN EDUSTAJIEN LAIMINLYÖNNISTÄ (2) OMAISUUSVAHINGOISTA TAI MUISTA MENETYKSISTÄ, JOTKA JOHTUVAT CLUG PRO MTB XL KÄYTTÖSTÄ, OLIPA NIIDEN SYY TAI AIHEUTAJA MIKÄ TAHANSA, SIINÄ LAAJUUDESSA KUIN SE LAIN MUKAAN ON SALLITTUA.

ZH

1. ZNAJDŹ ODPOWIEDNIÄ ŚCIANĘ. Uchwyt CLUG PRO może znajdować się po lewej lub prawej stronie. Wybór należy do Ciebie. CLUG PRO mtb xl można mocować na ścianach z cegły/betonu lub płyty kartonowo-gipsowej lub na belkach konstrukcyjnych.
2. ASETA PYÖRÄSI SÄILYTYSESENTON. Pitele pyöräsi asennossa, jossa haluat säilyttää sitä. Kohdista laatikko 100-125mm (4-5") mm pyörän keskiväliseen yläpuolelle ja merkitse reikiin paikat. **3. PORAA REIÄT.** Kiinnitä laatikko seinään ja poraa reiät mallin mukaisesti. Aseta reikiin ankurit.
4. KIINNITÄ ALUSTA SEINÄÄN RUUVUILLA.
5. SÄÄDÄ JA LYHENNÄ NARU. ÄLÄ leikkaa narua liian lyhyeksi. Narua saattaa olla tarpeen lyhentää vanne- ja rengasjärjestelmässä riippuen. Vedä kela uusin vinnissä, sido uusi solmu ja lyhennä naru. Paina kela takaisin paikalleen pyörään. Naru on säädetty ja lyhennetty ihanteellisesti, jos sitä on jäljellä 4-12 vinnin napshuhusta.
6. KIINNITÄ PIDIKKE.
7. KIINNITÄ VINSSI. Vinnin pyörä tarttuu itsestään magnetiseen alustaan. Kiristä narua kiertämällä pyörää myötäpäivään.
8. IRROTA VINSSI. Irrota vinnin alustasta vetämällä.

O CZYM NALEŻY PAMIĘTAĆ...
 CLUG PRO zawiera magnesy, które mogą być szkodliwe dla rozruszników serca i innych wrażliwych urządzeń.
 Nie możesz powiesić roweru na CLUG-u, CLUG PRO nie jest do tego przystosowany, w dodatku możesz przy tym nadryzykować sobie kręgosłup. A tego nie chcemy.
 Wskazany zakres rozmiarów odnosi się do RZECZYWISTEGO rozmiaru opon Twojego roweru. Zmierz je zatem i sprawdź, czy będą pasować.

GWARANCJA. Na wszystkie produkty Hornit udziela się gwarancji, że będą one wolne od wad materiałowych i produkcyjnych przez okres 2 lata od daty zakupu. Gwarancja obejmuje wyłącznie produkt używany zgodnie z przeznaczeniem. W każdym przypadku gwarancja jest ograniczona do wartości produktu. Nie wypływa to na Twoje prawa ustawowe.
OSTRZEŻENIA. OSTRZEŻENIE! Aby zapobiec wypadkom, przy każdym użyciu należy sprawdzać uchwyt CLUG PRO mtb xl lub stan ściany i zaprzestać używania uchwytu w przypadku ich uszkodzenia. OSTRZEŻENIE! W gospodarstwach domowych, w których przebywają dzieci lub zwierzęta, które mogą przypadkowo przewrócić rower, należy stosować linkę zabezpieczającą i wyciągarkę. Podobnie postępować podczas długotrwałego przechowywania. OSTRZEŻENIE! Zawieszając rower do uchwytu CLUG PRO mtb xl prosto, nigdy pod kątem.
ODPOWIEDZIALNOŚĆ. INSTALUJĄC CLUG PRO MTB XL POTWIERDZASZ, ŻE PRZECZYTAŁEŚ I ZROZUMIAŁEŚ OSTRZEŻENIA. PRODUCENT I JEGO PRZEDSTAWICIELE NIE PONOSZĄ ODPOWIEDZIALNOŚCI ZA: (1) ŚMIERĆ LUB OBRZĄDZENIA CIAŁA, Z WYJĄTKIEM PRZYPADKOWYCH, W KTÓRYCH UDOWODNIŁO, ŻE WYNIKŁY ONE NA SKUTEK ZANIĘCIA PRACOWNIKA PRODUCENTA LUB JEGO PRZEDSTAWICIELI, (2) USZKODZENIE MIENIA LUB WSZELKIE INNE STRATY WYNIKAJĄCE Z UŻYTKOWANIA CLUGA PRO MTB XL, Z JAKIEGOKOLWIEK POWODU LUB PRZYZYNY, W NAJSZERSZYM ZAKRESIE DOZWOLONYM PRZEZ PRAWO.

PL

1. 設置に適した壁を探る。 CLUG PROのウインチは左向き・右向きのどちらでも設置可能です。用途に応じてお選びください。れんがやコンクリートまたは乾式壁以上の間仕切り壁にCLUG PRO mtb xlを取り付けることができます。
2. ASETA PYÖRÄSI SÄILYTYSESENTON. Pitele pyöräsi asennossa, jossa haluat säilyttää sitä. Kohdista laatikko 100-125mm (4-5") mm pyörän keskiväliseen yläpuolelle ja merkitse reikiin paikat. **3. PORAA REIÄT.** Kiinnitä laatikko seinään ja poraa reiät mallin mukaisesti. Aseta reikiin ankurit.
4. KIINNITÄ ALUSTA SEINÄÄN RUUVUILLA.
5. SÄÄDÄ JA LYHENNÄ NARU. ÄLÄ leikkaa narua liian lyhyeksi. Narua saattaa olla tarpeen lyhentää vanne- ja rengasjärjestelmässä riippuen. Vedä kela uusin vinnissä, sido uusi solmu ja lyhennä naru. Paina kela takaisin paikalleen pyörään. Naru on säädetty ja lyhennetty ihanteellisesti, jos sitä on jäljellä 4-12 vinnin napshuhusta.
6. KIINNITÄ PIDIKKE.
7. KIINNITÄ VINSSI. Vinnin pyörä tarttuu itsestään magnetiseen alustaan. Kiristä narua kiertämällä pyörää myötäpäivään.
8. IRROTA VINSSI. Irrota vinnin alustasta vetämällä.

주의 사항
 CLUG PRO에는 심장박동기 및 기타 민감한 장비에 유해할 수 있는 자석이 포함되어 있습니다.
 CLUG PRO는 바이크를 걸어 두기 위한 용도가 아니며, 그렇게 하려고 시도하는 경우 허리를 다칠 수 있습니다. 그런 경우는 절대로 있어서는 안 됩니다.
 표시된 크기 범위는 타이어의 실제 크기를 가리킵니다. 따라서 직접 재서 여러분의 타이어가 꼭 들어맞는지 확인하십시오.

보증
 Hornit'in valmiissa tuotteissa on 2 vuotta takuu ostohetkestä sille, ettei tuotteiden materiaaleissa tai valmistuksessa ole puutteita. Takuu on voimassa vain, jos tuotetta käytetään käyttötarkoituksen mukaisesti. Kaikissa tapauksissa takuu korvaa enintään tuotteen arvon. Tämä ei vaikuta lakisääteisiin oikeuksiin.
VAROITUKSET. VAROITUS! Onnettomuuksien välttämiseksi tarkista CLUG PRO mtb xl-teline aina ennen käyttöä ja keskeytä käyttö, jos teline tai seinä on vaurioitunut. VAROITUS! Varmista, että käytät turvanaruja ja vinnisiä, jos pyörä varastoidaan pidemmäksi aikaa tai jos taloudessa on lapsia tai lemmikkieläimiä, jotka saattaisivat kaataa pyörän vahingossa. VAROITUS! Aseta aina pyörä CLUG PRO mtb xl -telineeseen suoraan; älä koskaan aseta sitä vinossa.
VASTUU. ASENTAMALLA CLUG PRO MTB XL HYVÄKSYT, ETTÄ OLET LUKENUT JA YMMÄRTÄNYT VAROITUKSET, VALMISTAJA JA SEN EDUSTAJAT ENÄT OTA VASTUUTA TAI OLE VASTUUSSA (1) KUOLEMASTA TAI HENKILÖVAHINGOISTA, PAITSI JOS NE OVAT TODESTETUSTI AIHEUTUNEET VALMISTAJAN TAI SEN EDUSTAJIEN LAIMINLYÖNNISTÄ (2) OMAISUUSVAHINGOISTA TAI MUISTA MENETYKSISTÄ, JOTKA JOHTUVAT CLUG PRO MTB XL KÄYTTÖSTÄ, OLIPA NIIDEN SYY TAI AIHEUTAJA MIKÄ TAHANSA, SIINÄ LAAJUUDESSA KUIN SE LAIN MUKAAN ON SALLITTUA.

KO