



NOTICE D'INSTALLATION



GeoRide



Avant de procéder à l'installation de votre GeoRide, veuillez utiliser l'application pour scanner le **QR Code** au dos du boîtier.

GEORIDE 3

CONTENU DU COFFRET



**Boîtier
GeoRide 3**



**Badge
de proximité**



**Câble
d'alimentation**



**Sirène antivol
110 dB**



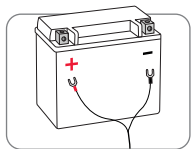
Câble USB



**Aimant
& Scratch**

BRANCHEMENT DES CÂBLES

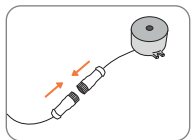
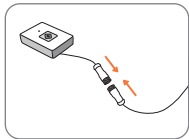
Mode Temps Réel : recommandé pour les véhicules équipés d'une batterie. Position en temps réel. Autonomie quasi illimitée (batterie véhicule).



1 Branchez le câble d'alimentation à la batterie.

Fixez l'embout rouge au + et l'embout noir au -.

2 Pour allumer GeoRide, branchez-le à votre véhicule.

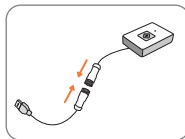


3 Connectez la sirène antivol. (facultatif)

N'obstruez pas le haut-parleur de la sirène antivol et veillez à ce que rien n'entrave la circulation du son.

Mode Éco : recommandé pour les véhicules sans batterie. Position toutes les 5 minutes. Jusqu'à 6 mois d'autonomie. Rechargeable en USB.

Utilisez ce mode uniquement si votre véhicule n'est pas muni d'une batterie.

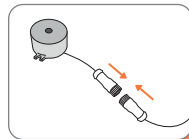


1 Pour allumer GeoRide, branchez-le au câble USB.

Rechargez jusqu'à ce que la LED du boîtier ne clignote plus en rouge.

2 Connectez la sirène antivol. (facultatif)

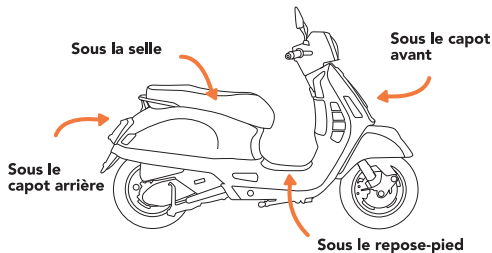
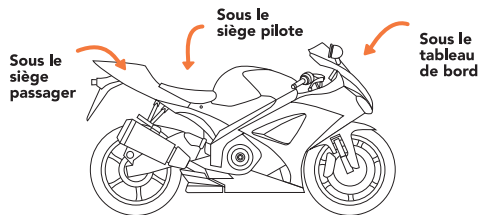
N'obstruez pas le haut-parleur de la sirène antivol et veillez à ce que rien n'entrave la circulation du son.



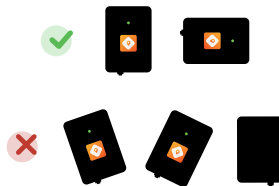
INSTALLATION

POSITION DU BOÎTIER

Assurez-vous que le boîtier ne bouge pas dans son emplacement. Voici nos préconisations d'installation pour un fonctionnement optimal :



Le boîtier doit être **parallèle** ou **perpendiculaire** à la moto. **Le logo GeoRide ne doit jamais être orienté vers le sol.**



Vous êtes libre d'incliner votre boîtier sur **les côtés** ou **d'avant en arrière** jusqu'à 45° max.



Comment fixer son boîtier ?

Utilisez le scratch et/ou posez l'aimant sur une surface métallique pour fixer le boîtier.



LEDs

Pour économiser l'énergie, la LED s'éteint lorsque le boîtier n'est plus sollicité.



ORANGE

Recherche réseau



BLEU

Recherche GPS



VERT

GPS et réseau OK



ROUGE *clignotement rapide*

Batterie boîtier ou véhicule faible



VIOLET

Mode Éco



FÉLICITATIONS
VOUS AVEZ TERMINÉ !

Suivez les instructions sur l'application.
**Roulez quelques kilomètres pour activer
toutes les fonctionnalités.**

QUESTIONS FRÉQUENTES

GEORIDE 3

Comment fonctionne le badge ?

Ajoutez dans un premier temps un ou plusieurs badges de proximité GeoRide sur votre application.

Verrouillage automatique

Le véhicule se verrouille automatiquement au bout de **30 secondes d'inactivité**. Vous recevez une alerte vibration en cas de secousse si le badge n'est pas à portée.

Déverrouillage automatique

Le véhicule se déverrouille **uniquement s'il subit une vibration** et que le badge est à portée.

Quelle est l'autonomie de GeoRide ?

Avec une moto disposant d'une batterie de 12 Ah, comme une BMW 1200GS, l'autonomie avec la protection active est d'au moins 6 mois si vous ne roulez pas.

Pour une moto disposant d'une batterie de 8 Ah, comme une Yamaha MT-07, l'autonomie avec la protection active est d'au moins 4 mois si vous ne roulez pas.

Le boîtier se recharge tout seul quand vous allumez le moteur. GeoRide détecte si la moto est équipée d'une batterie Lithium ou Plomb et passe automatiquement en Mode Éco si la batterie devient trop faible. Le niveau de batterie faible est personnalisable depuis l'application.

Suivez nos vidéos tutoriels :



REJOIGNEZ NOUS.

Pour interagir instantanément avec l'équipe et d'autres utilisateurs de GeoRide, rejoignez-nous sur **Discord**.

Application GeoRide > Réglages > Communauté.



Une question ? aide.georide.fr