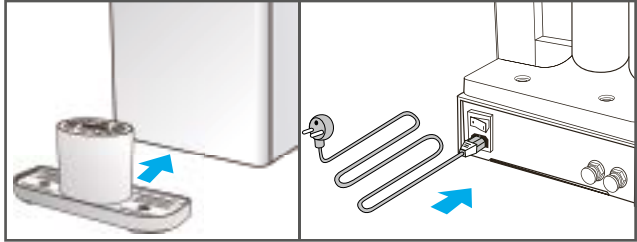


HINWEIS: Das Produkt muss vor der Inbetriebnahme mindestens vier Stunden ausgepackt und ungestört stehen bleiben (integrierter Kühlkompressor).

1. Entferne alle **Sicherungsaufkleber**.
2. Platziere die **Abtropfschale** an der Vorderseite des Geräts (magnetische Haftfunktion).

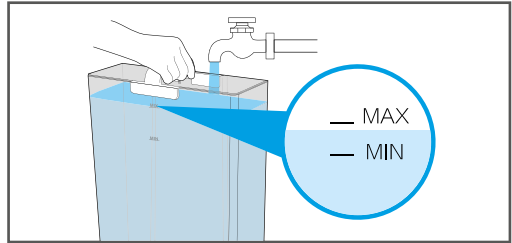


Inbetriebnahme:

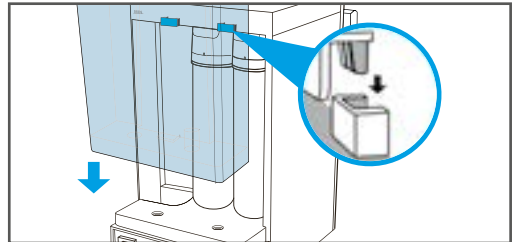
Schließe das Netzkabel


an der Rückseite des Geräts an und verbinde es anschließend mit der Steckdose. Schalte erst danach den Netzschalter ein.

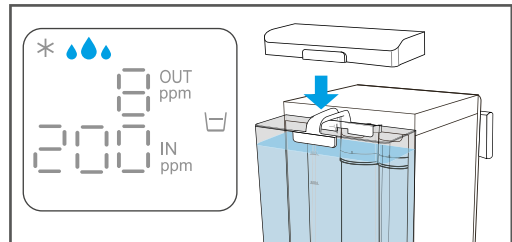
3. Befülle den **externen Wassertank** mit Leitungswasser. (MAX-Markierung nicht überschreiten und MIN-Markierung nicht unterschreiten.) Wenn Du feststellst, dass sich die Trennplatte im Wassertank gelöst hat oder herausgefallen ist, kannst Du diese selbst wieder einsetzen, ohne die normale Nutzung zu beeinträchtigen.


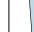


4. Setze den externen Wassertank wieder in das Gerät ein. Achte darauf, dass die Haken korrekt in die Befestigungsaufnahmen greifen, um Wasserleckagen an Ein- und Auslass an der Unterseite des Wassertanks durch eine falsche Positionierung zu vermeiden.



5. Das Gerät startet den **Filterprozess automatisch**. Wenn auf dem Display das Symbol  angezeigt wird, schließe den Wassertankdeckeltank.



6. Bei der **Erstinbetriebnahme** eines neuen Geräts müssen die Leitungen und Filterkartuschen gespült werden. Wenn die Anzeige  erlischt, halte die Taste  5 Sekunden gedrückt, um das Wasser aus dem Reinwassertank zu entleeren. Wiederhole diese Schritte, bis das Wasser im externen Wassertank **dreimal vollständig ersetzt wurde**. Danach kann das Gerät normal verwendet werden.



HINWEIS:

Nach der Erstinbetriebnahme oder nach dem Austausch des RO-Filters sollten die internen Leitungen des Geräts gespült und desinfiziert werden.

Es wird empfohlen, das erste Glas Sprudelwasser nicht zu trinken.



Um von Beginn an ein gutes Geschmackserlebnis zu haben, empfehlen wir die Anlage nach der ersten Spülung nochmals zu reinigen und desinfizieren.

Dafür verwendest Du das optionale CLEANSING-Set und DESANAZID.

DESANACID



i HINWEIS:

Die Entkalkung / Reinigung funktioniert nur im Zustand „Wassertankanschluss“! Hinweise zur Umstellung von „Leitungswasseranschluss“ auf „Wassertankanschluss“ findest du auf Seite 19.

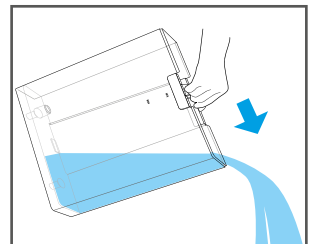
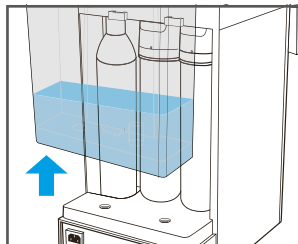
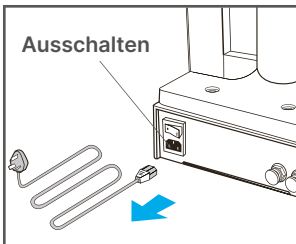
Haltbarkeit der Reinigungskartuschen 1x A und 1x B: Bitte bewahre diese Kartuschen auf, sie sind sehr langlebig. Das DESANAZID kann einzeln nachbestellt werden.



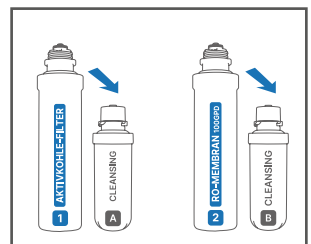
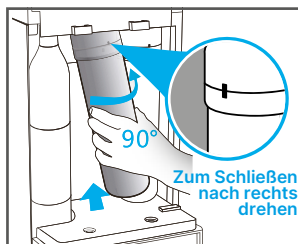
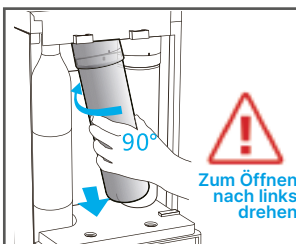
VORBEREITUNG:

Entnahme vor den Schritten ca. 4 Liter gefiltertes Wasser vorn aus dem Auslass für die Zubereitung der Reinigungsflüssigkeit.

1. Entferne den Wassertank aus dem Gerät und entleere das Abwasser im äußeren Wassertank vollständig.



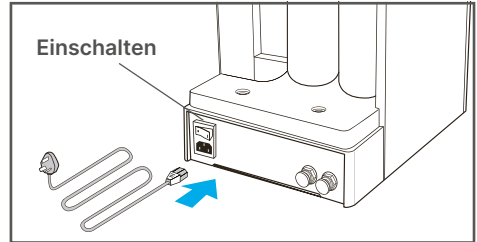
2. Entferne den Filter Nr. 1 und ersetze ihn durch die Reinigungskartusche A. Entferne den Filter Nr. 2 und ersetze ihn durch die Reinigungskartusche B. Achte bitte auf die korrekte Drehrichtung beim Entfernen und Einsetzen der Kartuschen! Stecke die Kappen der Leerkartuschen auf die Originalfilter, um die Anschlüsse sauber zu halten.



3. **Bereite die Reinigungslösung vor und fülle sie in den hinteren Tank**

Wir empfehlen, die Lösung aus den folgenden Zutaten vorzubereiten: 1 Tüte DESANACID auf 4 Liter reines Wasser (im Voraus abnehmen).

Gieße die Reinigungslösung in den äußeren Wassertank, stecke das Netzkabel ein und schalte das Gerät wieder ein.



4. Lass die Anlage dann normal befüllen bis das Filtersymbol erloschen ist. Drücke jetzt **Soda** für 5 Sek., bis das Symbol angezeigt wird und das Carbonatorgeräusch zu hören ist.

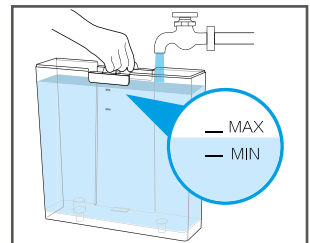
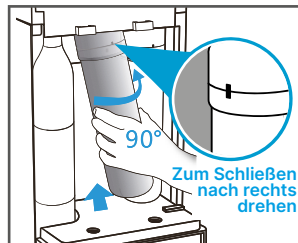
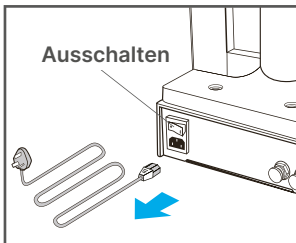
Die Lösung sollte jetzt ca. 15 Minuten einwirken.

5. Danach einen größeren Behälter vorn unter den Auslass stellen und ca. 3 Liter Reinigungslösung herauslaufen lassen. Halte die Taste 5 Sekunden gedrückt, um das Gerät zu entleeren.

HINWEIS:

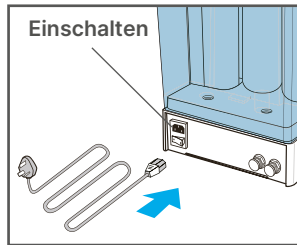
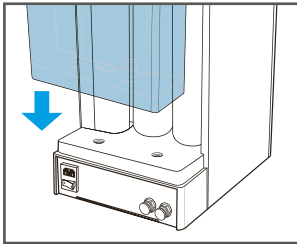
Bevor Du das Wasser konsumierst, ist es erforderlich, mit den **originalen Filtern** erneut zu spülen.

6. Schalte das Gerät aus und ziehe den Netzstecker. Ersetze danach die Reinigungskartuschen 1x A durch den Filter Nr. ① und 1x B durch den Filter Nr. ②. Achte auf die korrekte Drehrichtung gemäß der Anleitung.





7. Stecke nun das Netzkabel ein und schalte das Gerät wieder ein. Befülle den Leitungswassertank bis zur MAX-Linie mit frischem kaltem Leitungswasser.

8. Setze den Leitungswassertank wieder ein. Stecke nun das Netzkabel ein und schalte das Gerät wieder ein.



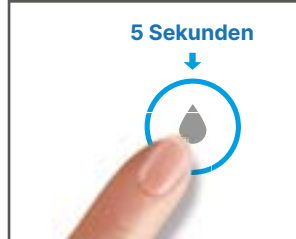
ACHTUNG:

Bevor du das Wasser verwendest, ist es notwendig, die Filter und den inneren Tank zu spülen. Lasse daher mindestens 2 VOLLE WASSERTANKS durch das Gerät laufen. Dieses Spülwasser ist nicht zum Verzehr geeignet!

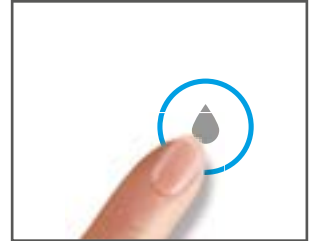
9. Halte die Taste  5 Sekunden gedrückt, um das Gerät zu entleeren, sobald das Filtersymbol  erloschen ist.



1. Stelle ein großes Wassergefäß unter den Wasserauslass.



2. Halte die Taste 5 Sekunden gedrückt, um die Zwangsentleerung zu starten.



3. Betätigen Sie die Taste erneut, um die Wasserabgabe vorzeitig zu stoppen.



HINWEIS:

Allgemeine Hygienemaßnahmen! Wechsle das Wasser im äußeren Wassertank regelmäßig, idealerweise einmal täglich. Alle äußeren Oberflächen und die Tropfschale sollten einmal pro Woche mit einem feuchten Reinigungstuch abgewischt werden. Verwende dafür milde, desinfizierende Produkte – keine Lackentferner oder alkoholhaltigen Produkte. Du kannst die Tropfschale auch in einem normalen Geschirrspüler reinigen. Wir empfehlen außerdem die regelmäßige Verwendung von Desinfektionsspray zur Reinigung des Displays und des vorderen Wasserauslasses. Sprühe dazu das Display und die Unterseite mit Desinfektionsspray ein (nicht abwischen!) und lasse es einwirken. Danach bitte kurz etwas Wasser ablaufen lassen.



ACHTUNG:

Führe alle Reinigungsarbeiten nur ohne Strom durch (Gerät vorher immer ausschalten)!