

# osmo

---

## **VIDEOBELL USER MANUAL**

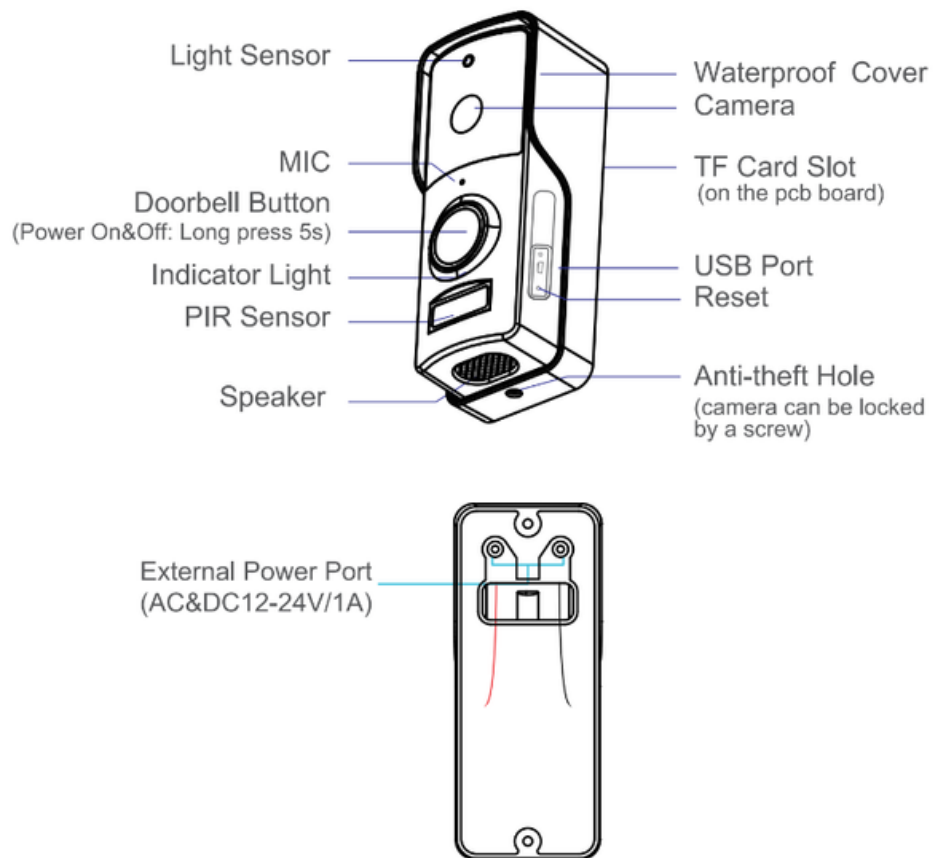




Download APP(iOS&Android)

Klicken Sie auf diesen Code, um  
die Tuya-App herunterzuladen

## 1. Produktbeschreibung

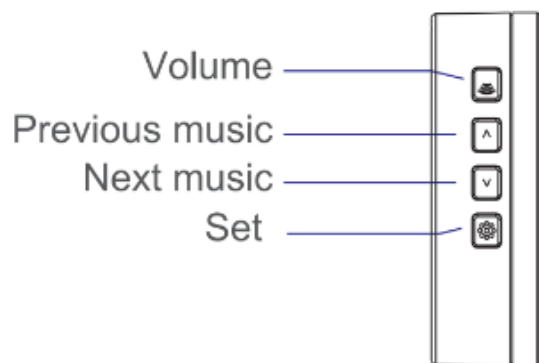


## Technische Parameter

Power Supply	<ul style="list-style-type: none"><li>1•21100 4800mAh Battery (charge 4-8h for first use, charge adapter: 5V/2A &gt; 2A.</li><li>External Power Input: AC&amp;DC12-24V/1A</li></ul>
Doorbell Button	Press the button to activate the doorbell
Indicator Light	<ul style="list-style-type: none"><li>Red light solids on: the camera network is abnormal</li><li>Red light blinking: waiting for connecting Indicator Light WiFi or being connected now (faster blinking)</li><li>Blue light solids on: camera running correctly</li></ul>
Microphone	Captures sound for your video

Sensor type	1/3"CMOS
Pixel	2-mega pixel
Min Illuminance	Min Color 0.01 Lux@F1 .2 Color 0.01 Lux@F1 .2 Black and White 0.001 Lux@F1 .2
Viewing Angle	140°
Shutter	1/25-1/100,000 per second
IR	4pcs 5mm 850nm LED
Video Compression Standard	H.264/H.265
Compression Output Bit Rate	32Kbps-2Mbps
Maximum Image Resolution	1920 x 1080
Frame Rate	1 – 25 per second
Audio	Full duplex audio
Storage	TF Card (Max. 128G) & Cloud Storage
Image Setting	Support HD/SD, support mirror
Reset	Support
Interface Protocol	Private
Communication Protocol	TCP/IP, HTTP, DHCP, DNS
General Function	Dual stream, password protection
WIFI	Supports 2.4G WIFI IEEE802.11 b/g/n
Triggering Method	Supports button triggering, PIR motion detection triggering
Working Temperature & Humidity	-20 C – 50 C, humidity is less than 90% (without condensation)
Waterproof	IP65

## 2. Mit Türklingel koppeln



### Die Video-Türklingel wird vor der Kopplung mit der Türklingel eingeschaltet:

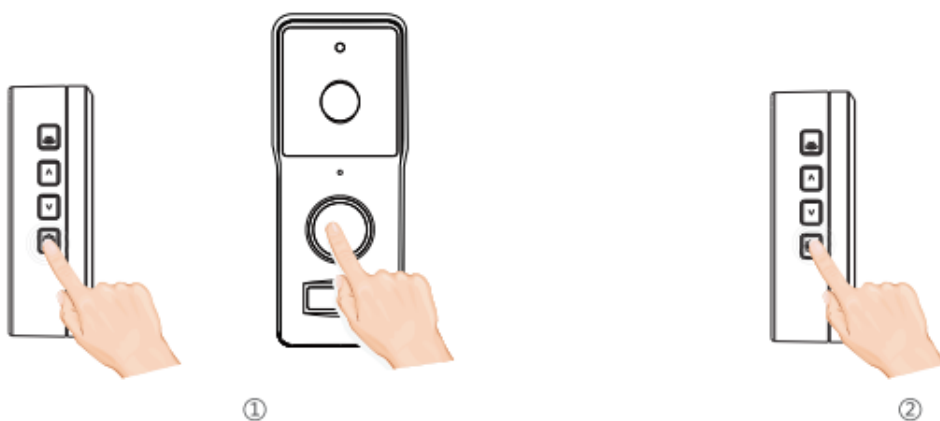
Die Video-Türklingel kann mit der Türklingel verwendet werden (Produkte wurden bereits im Werk gekoppelt). Wenn Sie die Video-Türklingel ersetzen oder die Anzahl der Türklingeln erhöhen oder verringern müssen, führen Sie bitte die folgenden Schritte aus:

#### 1. Codepaarung lernen

Halten Sie die „Set“-Taste etwa 3 Sekunden lang gedrückt, die Türklingel ertönt (Vogelstimme), drücken Sie die Video-Türklingel innerhalb von 30 Sekunden zweimal. Wenn der Türgong klingelt, ist die Kopplung erfolgreich. Wenn die Türklingel nicht klingelt, drücken Sie bitte erneut auf die Video-Türklingel, bis die Kopplung erfolgreich ist. Um mehrere Video-Türklingeln anzupassen, wiederholen Sie bitte den obigen Vorgang.

#### 2. Kopplung löschen

Halten Sie die „Set“-Taste etwa 10 Sekunden lang gedrückt, bis die Türklingel zweimal ertönt. Der gesamte Kopplungscode wird vollständig gelöscht.



### 3. APP herunterladen und verbinden

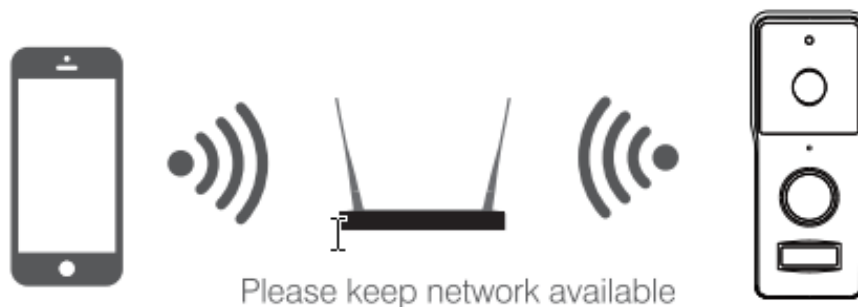
Tuya Smart ist sowohl für IOS als auch für Android verfügbar. Suchen Sie im APP Store nach „Tuya Smart“ oder scannen Sie den QR-Code, um die APP herunterzuladen.

Unterstützt



### Router einrichten

Dieses Gerät unterstützt nur 2,4-GHz-WLAN-Router. Dies unterstützt kein 5 GHz. Bitte stellen Sie vor der WLAN-Konfiguration die relevanten Parameter des Routers ein. Das WLAN-Passwort darf keine Sonderzeichen wie ~!@#\$\$%^&\*() usw. enthalten. Bei der WLAN-Konfiguration für das Gerät müssen sich Mobiltelefon und Gerät möglichst nahe am Router befinden, um die Konfiguration zu beschleunigen des Geräts.

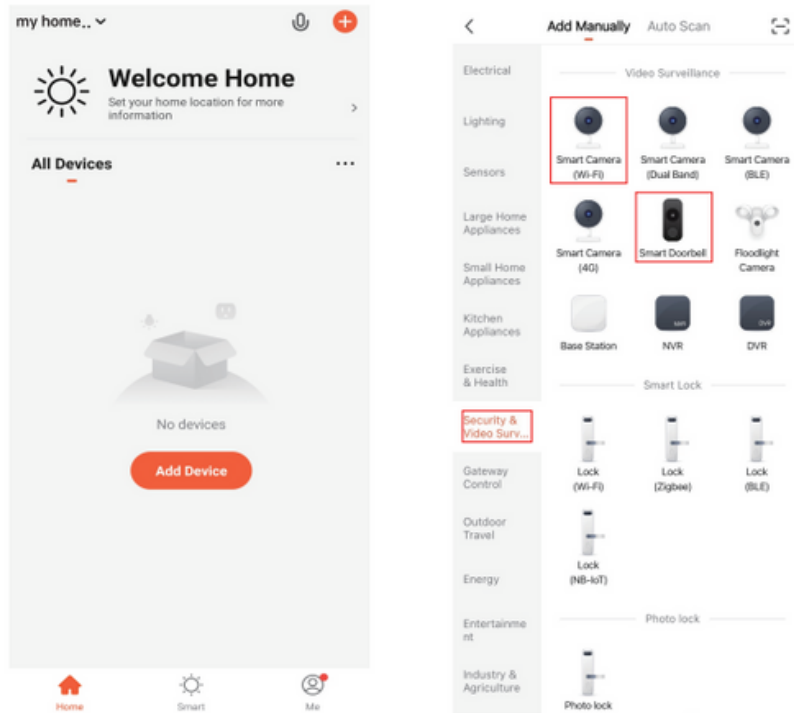


### Registrierungsprozess

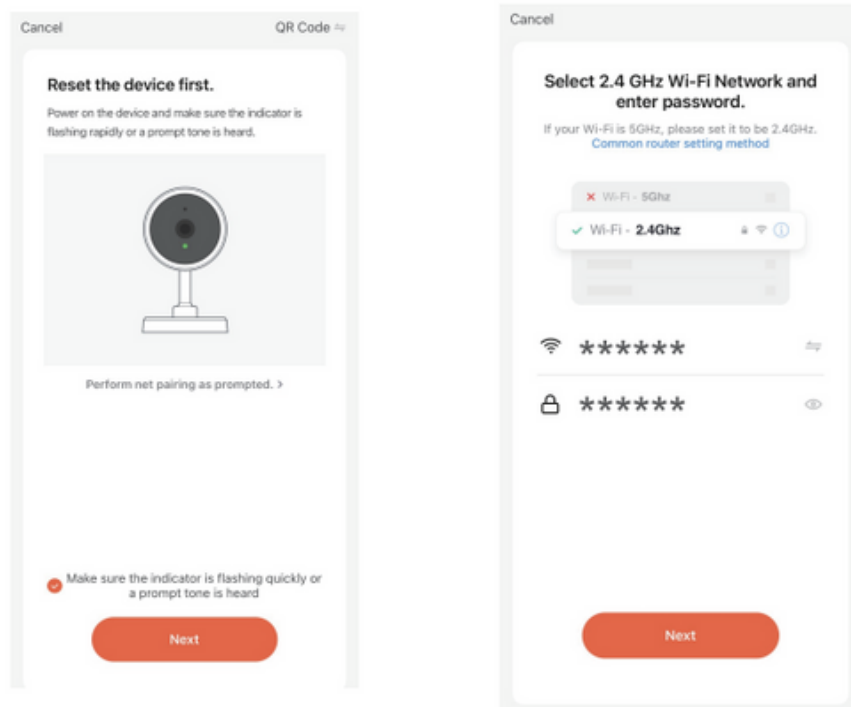
Öffnen Sie die Tuya-App, klicken Sie auf „Registrieren“, lesen Sie die „Datenschutzerklärung“ und klicken Sie auf „Zustimmen“. Geben Sie eine legale und gültige Mobiltelefonnummer oder E-Mail-Adresse ein und klicken Sie dann auf „Weiter“. Geben Sie den Bestätigungscode ein und melden Sie sich dann bei der APP an

### Verbinden

1. Klicken Sie auf das Symbol „Gerät hinzufügen“ oder „+“, um eine Kamera hinzuzufügen.
2. Klicken Sie auf „Sicherheit & Videoüberwachung“ >> „Smart Camera (WIFI)“ oder „Smart Doorbell“.



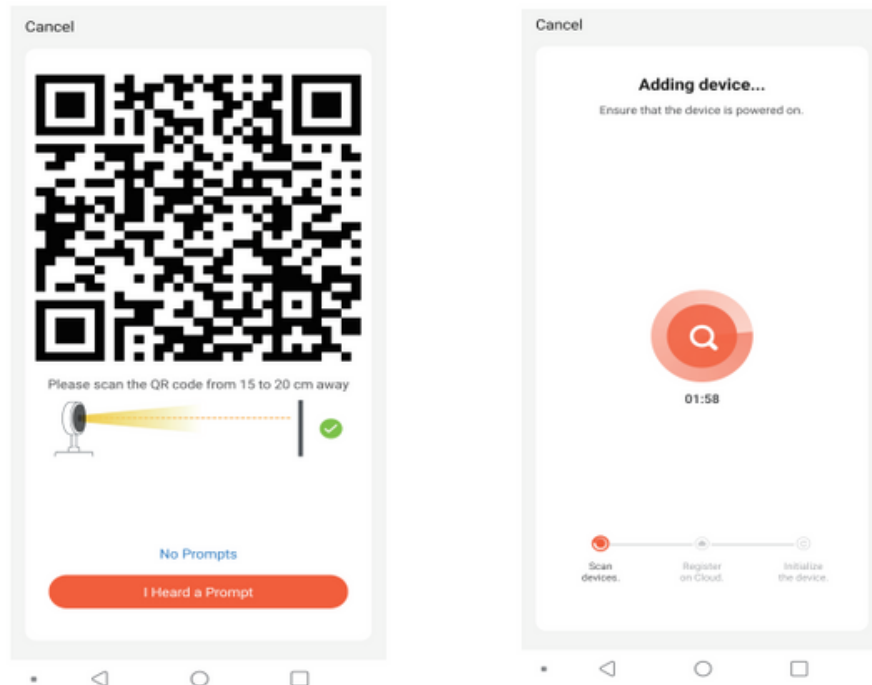
2. Klicken Sie in der Benutzeroberfläche „Gerät hinzufügen“ auf das Symbol „Netzwerk“ und geben Sie dann den WLAN-Namen und das Passwort ein.



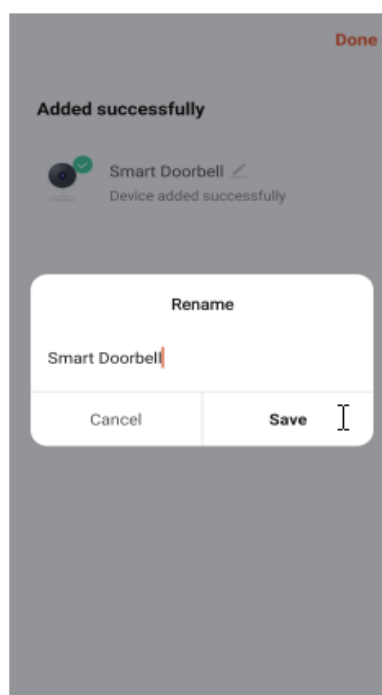
Notiz:

Die Kamera unterstützt nur ein 2,4-GHz-WIFI-Netzwerk.  
WLAN-Name und Passwort dürfen nicht länger als 24 Ziffern sein.  
Bitte stellen Sie sicher, dass die Kontrollleuchte schnell blinkt, bevor Sie die WLAN-Seite aufrufen. Wenn nicht, versuchen Sie bitte, das Gerät zurückzusetzen.

3. Verwenden Sie die Video-Türklingel, um den QR-Code im Mobiltelefon zu scannen (bitte platzieren Sie den QR-Code des Mobiltelefons etwa 15 bis 20 cm in Richtung der Video-Türklingel), bis Sie die Tonaufforderung „Dong Dong“ der Türklingel hören und die Türklingelanzeige blau blinkt. Klicken Sie dann auf das Symbol „Ich habe eine Aufforderung gehört“.



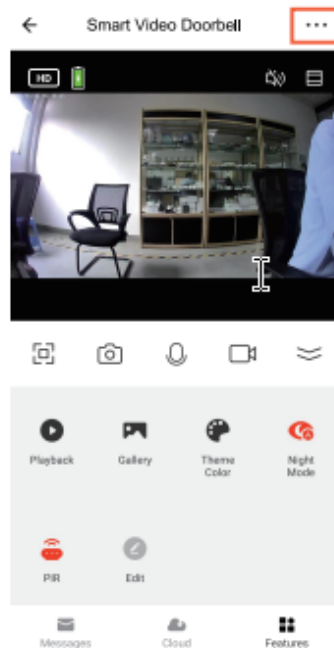
4. Bitte achten Sie beim Anschließen darauf, dass sich Ihr Router, Ihr Mobiltelefon und Ihre Türklingel so nah wie möglich befinden. Wenn die Türklingel erfolgreich hinzugefügt wurde, können Sie auf das Symbol klicken, um die "🔗" Türklingel umzubenennen.





## 4. Einstellung

In der Benutzeroberfläche „Smart Video Doorbell“ können Sie auf das Symbol klicken "...", um die Grundfunktionen der Türklingel festzulegen.



Tipp zur Akkuleistung: Die Akkuleistung und der Ladestatus können in der APP-Schnittstelle „Smart Video Doorbell“ überprüft werden.



Zeigt den Batteriestromstatus an.

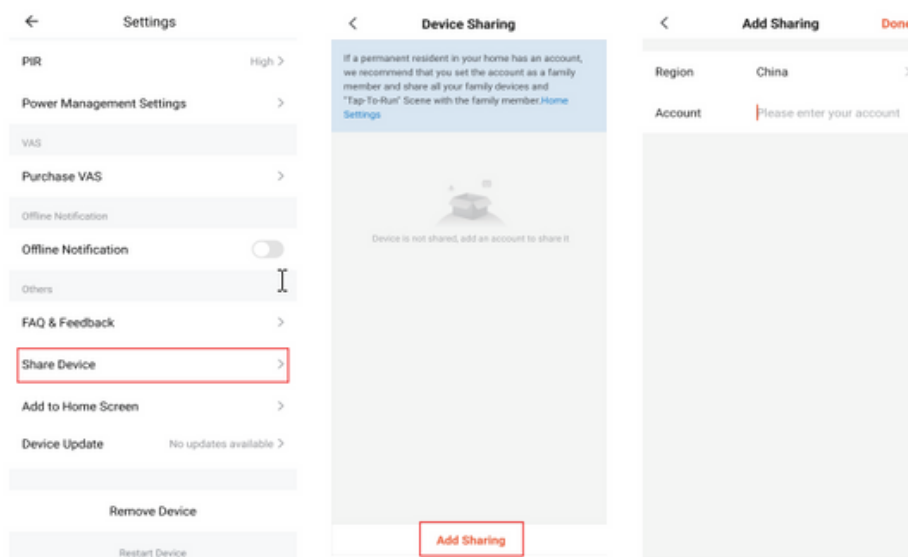


Zeigt den Ladezustand des Akkus an.

## 5. Gerät teilen

In der Benutzeroberfläche „Smart Video Doorbell“ können Sie auf das Symbol „Gerät teilen“ und dann auf das Symbol „Freigabe hinzufügen“ klicken und die Telefonnummer oder E-Mail-Adresse eingeben, um das Gerät freizugeben.

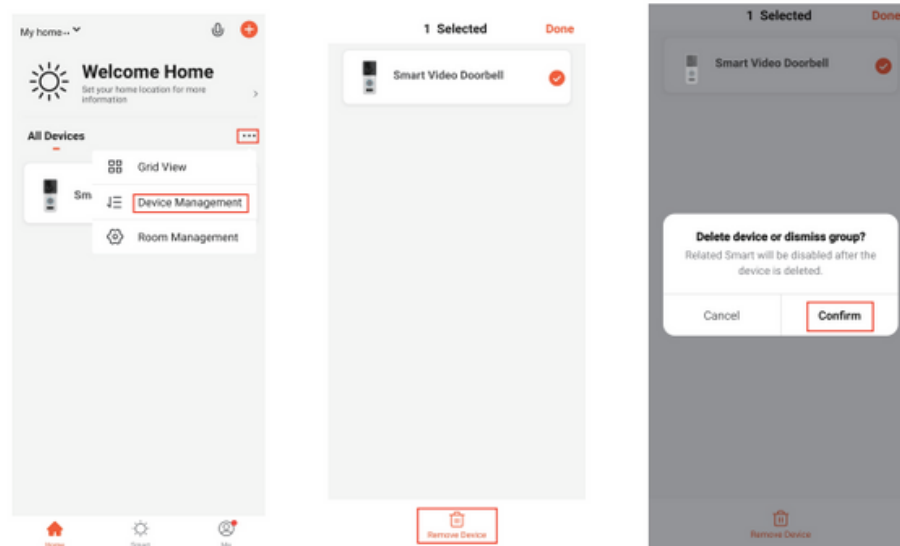
Anmerkung: Bitte teilen Sie den Mitgliedern mit, dass sie zuerst die Tuya-App herunterladen und registrieren sollen.



## 6. Gerät entfernen

### Gerät entfernen

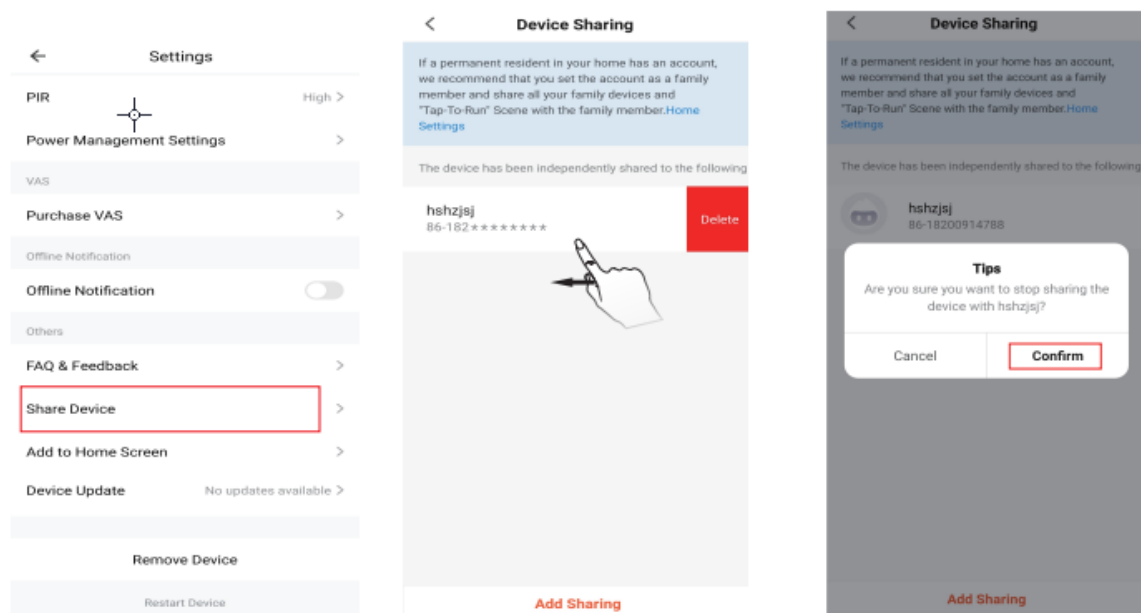
1. Klicken Sie in der „Home“-Benutzeroberfläche im „...“-Symbol auf „Geräteverwaltung“, wählen Sie dann die Smart-Video-Türklingel aus und klicken Sie auf „Gerät entfernen“, um das Gerät zu entfernen.



2. Klicken Sie in der Benutzeroberfläche "Smart Video Doorbell" auf das Symbol und dann am Ende der Einstellungsoberfläche auf „Gerät entfernen“, um es zu entfernen.

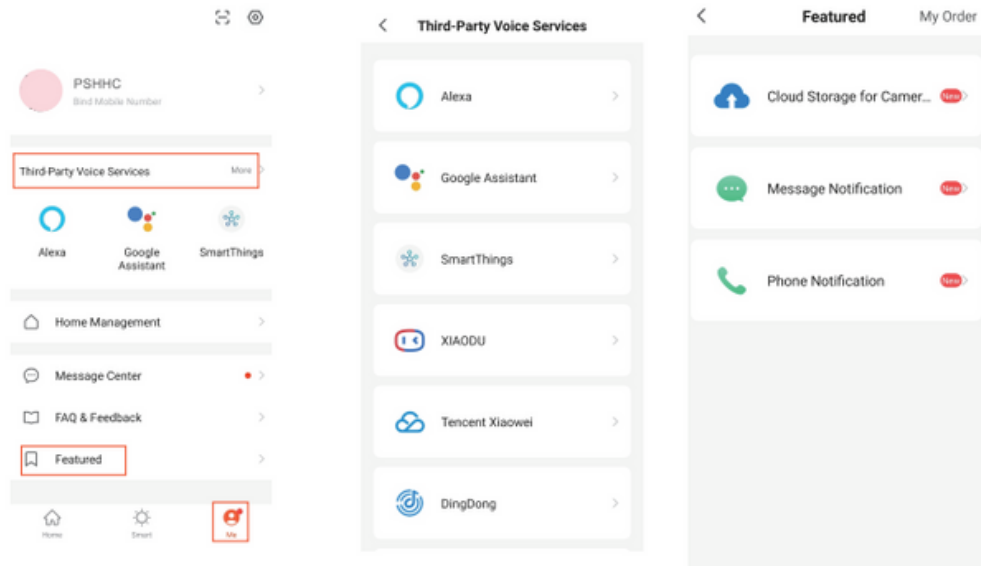
### Gemeinsam genutztes Gerät entfernen

Wenn Sie das Gerät nicht mehr freigeben müssen, können Sie das freigegebene Konto auswählen, nach links wischen und auf „Löschen“ tippen, um die Freigabe des Geräts zu beenden.



## 7. Mehr Dienste

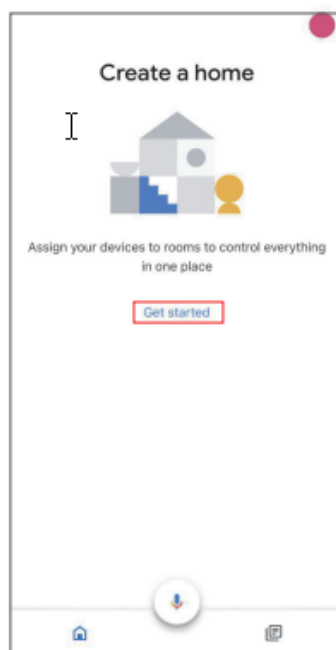
Wenn Sie weitere Dienste nutzen möchten, können Sie auf das „Ich“-Symbol klicken und dann auf „Sprachdienst von Drittanbietern“ >> „Mehr>“ (wie Sprachdienste von Alexa, Google Assistant usw.) oder „Empfohlen“ (wie Cloud-Speicher) klicken , Nachrichtenbenachrichtigung usw.), für den Dienst können jedoch Gebühren anfallen. Die konkreten Gebühren entnehmen Sie bitte den App-Tipps.



## 8. So verbinden Sie die Türklingel mit Google Assistant

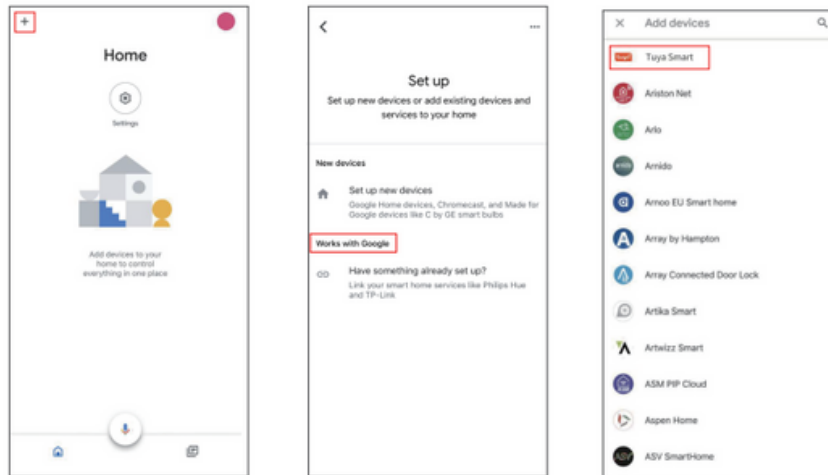
### 1. Richten Sie das Google Assistant-Gerät ein

1. Schalten Sie das Google Assistant-Gerät (wie Google Home oder Google Next Hub usw.) ein und verbinden Sie es mit der Türklingelkamera mit demselben WLAN-Netzwerk.
2. Laden Sie die Google Home-App herunter und öffnen Sie sie, klicken Sie auf das Symbol „Erste Schritte“, melden Sie sich bei Ihrem Google-Konto an und schließen Sie dann die entsprechenden Einstellungen gemäß den Anweisungen ab.



## 2. Verbinden Sie Tuya Smart mit Google Assistant

1. Klicken Sie auf „+“ im Symbol in der oberen linken Ecke, dann auf „Gerät einrichten“ und dann auf „Funktioniert mit Google“.
2. Suchen und klicken Sie unter „Geräte hinzufügen“ auf „Tuya Smart“, entfernen Sie es in den gewünschten Raum und schließen Sie die Einstellung ab.



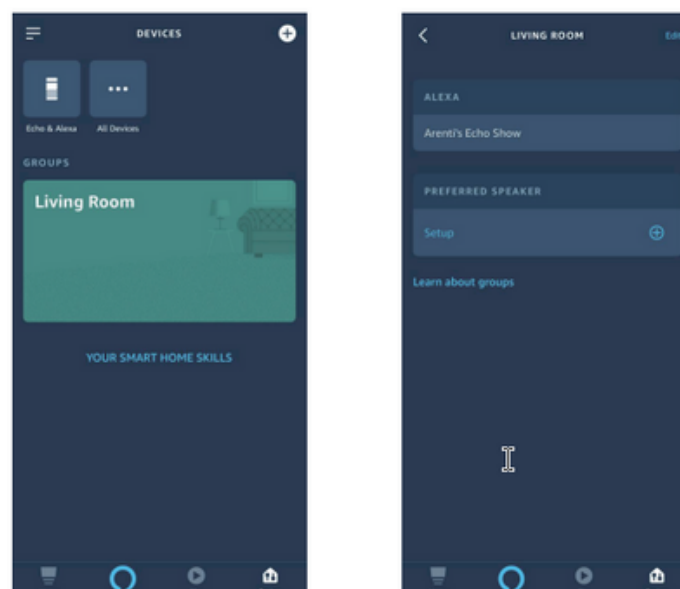
## 3. Steuern Sie die Türklingel mit Google Assistant

Nach der Einrichtung können Sie Ihre Tuya Smart-Türklingel steuern, indem Sie Sprachbefehle an Google Assistant erteilen. Sie können „Ok Google“ oder „Hey Google“ verwenden, um Ihr Google Assistant-Gerät zu aktivieren. Sie können beispielsweise sagen: „Ok, Google, zeigen Sie mir die Türklingel an der Haustür.“

## 9. So verbinden Sie die Türklingel mit Alexa

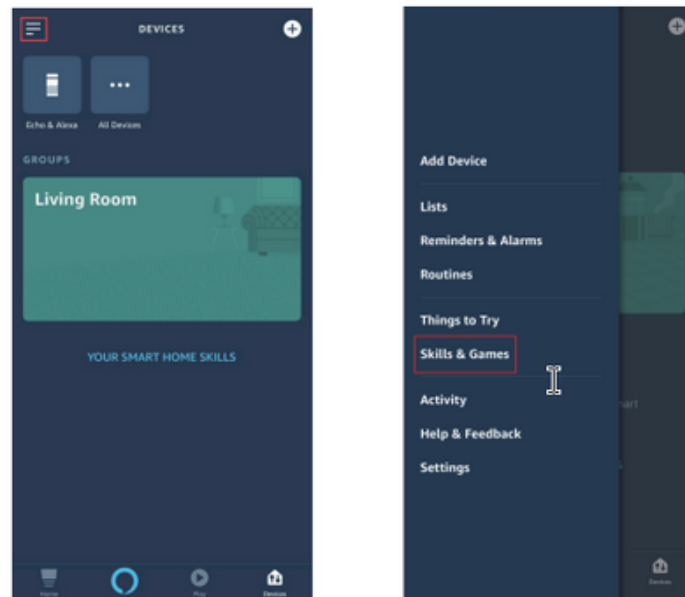
### 1. Richten Sie das Alexa-Gerät ein

1. Schalten Sie das Alexa-Gerät (wie Amazon Echo Show oder Amazon Echo Spot usw.) ein und verbinden Sie es mit der Türklingelkamera mit demselben WLAN-Netzwerk.
2. Laden Sie die Amazon Alexa-App herunter, öffnen Sie sie und melden Sie sich bei Ihrem Amazon-Konto an.
3. Klicken Sie unten auf „Gerät“, wählen Sie die GRUPPE (z. B. LivingRoom) aus, in der Sie das Gerät hinzugefügt haben, und Sie sehen das Alexa-Gerät in dieser Gruppe.



## 2. Verbinden Sie Tuya Smart mit Alexa

1. Klicken Sie auf das Symbol "☰" in der oberen linken Ecke und dann auf „Fähigkeiten und Spiele“.



2. Suchen Sie nach „Tuya Smart“ und klicken Sie darauf. Klicken Sie dann auf „ZU VERWENDEN AKTIVIEREN“ und schließen Sie die Einstellung ab.

## 3. Steuern Sie die Türklingel mit Alexa

Nach der Einrichtung können Sie Ihre Tuya Smart-Türklingel steuern, indem Sie Alexa Sprachbefehle erteilen. Sie können Ihr Alexa-Gerät mit „Ok Alexa“ oder „Hey Alexa“ aufwecken. Sie können zum Beispiel sagen: „Ok Alexa, zeig mir die Türklingel an der Haustür.“

## 10. Produktinstallation

Bitte schließen Sie vor der Installation den Vorgang gemäß der Bedienungsanleitung ab und platzieren Sie die Türklingel am Installationsort, um zu testen, ob die Türklingel ordnungsgemäß funktioniert oder nicht.

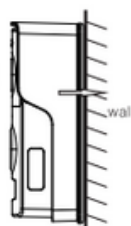
Hinweis: Installieren Sie die Türklingel nicht an der Metalltür, um zu vermeiden, dass die Metalltür das WLAN-Signal abschirmt.

### 1. Installation der Türklingel-Rückplatte

- Installation doppelseitiges Klebeband:

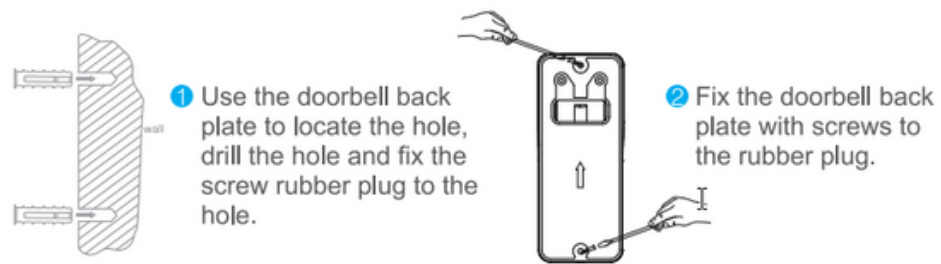


- 1 Tear off the double-sided tape on the doorbell back plate.

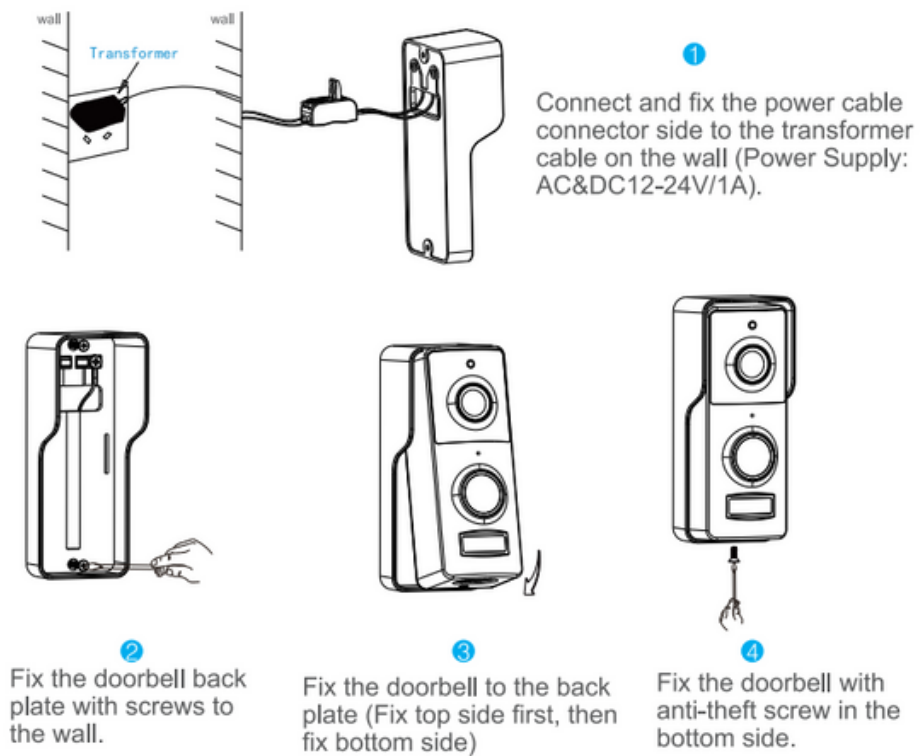


- 2 Fix the doorbell back plate to the wall (make sure smooth & dust-free surface), and press about 30 seconds to fix it.

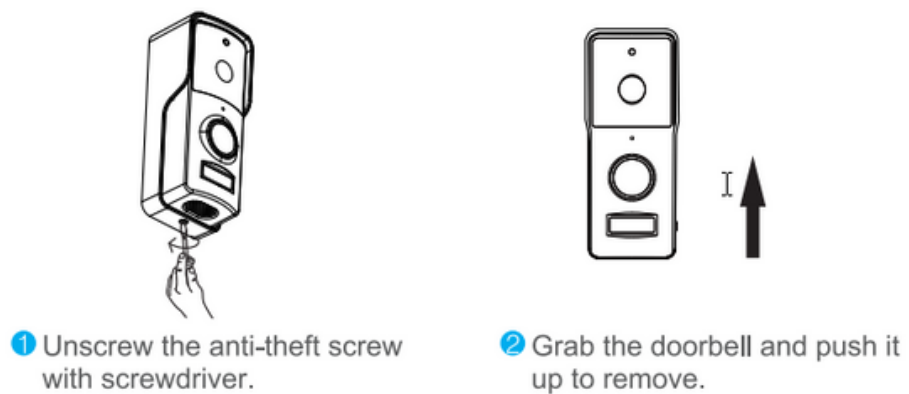
- **Schraubmontage:**



## 2. Stromkabelanschluss und Installation der Türklingel



## 3. Demontage der Türklingel



#### 4. Wie lege ich die TF-Karte ein?



## 11. Funktionen

- **Zwei-Wege-Audio**

Wenn der Besucher die Türklingeltaste drückt, erhalten Sie eine Anrufbenachrichtigung. Sie können den Besucher sehen und hören, ob er/sie den Anruf in Ihrer APP durchführt.

- **PIR-Bewegungserkennung**

Wenn eine Bewegung erkannt wird, wird eine Anrufbenachrichtigung an Ihre mobile APP gesendet.

- **Gerät teilen**

Die Türklingel kann mit Familien und Freunden geteilt und auch online angesehen werden.

- **Aufzeichnen**

Zeichnen Sie jeden Moment mit SD-Kartenspeicher oder Cloud-Speicher auf.

- **Nachtsicht**

Dank der leistungsstarken Nachtsicht gibt es auch nachts keine Unterbrechungen.



Daytime



Night

## 12. FAQs

F: Worauf sollte ich beim Testen achten?

A: Bitte lesen Sie unser Handbuch vor dem Test sorgfältig durch. Wenn Sie Fragen haben, wenden Sie sich bitte an unser Werk. Wenn Sie mit einem Besucher vor der Türklingel sprechen, stellen Sie das Telefon vor allem mindestens 5 Meter von der Türklingel entfernt auf, um keine Signalstörungen oder Geräusche zu verursachen.

F: Wann muss die Türklingel zurückgesetzt werden? Und wie kann man zurücksetzen?

A: Sie muss zurückgesetzt werden, wenn die Türklingel nicht normal funktioniert oder keine Verbindung zum Telefon hergestellt werden kann. Sie können mit dem Schraubenzieher oder einem anderen spitzen Werkzeug etwa 10 Sekunden lang auf das RESET-Loch drücken.

F: Was tun, wenn das Türklingelvideo nicht richtig in der Vorschau angezeigt werden kann?

A: Überprüfen Sie, ob das Netzwerk gut ist oder nicht. Sie können die Türklingel in der Nähe des Routers platzieren. Wenn es immer noch nicht funktioniert, setzen Sie die Türklingel zurück und fügen Sie sie erneut hinzu.

F: Wie ändere ich das Türklingelnetzwerk auf einen anderen Router?

A: Entfernen Sie das Gerät aus der APP und konfigurieren Sie das Gerät erneut.

F: Warum kann ich die Push-Nachrichtenbenachrichtigung nicht per Telefon-APP erhalten?

A: Bitte bestätigen Sie, dass die APP auf dem Telefon ordnungsgemäß läuft und die entsprechende Erinnerungsfunktion wie Nachrichtenbenachrichtigung und Berechtigungsbestätigung im Telefonsystem geöffnet wurde.

F: Warum erkennt das Gerät die SD-Karte nicht?

A: Bitte legen Sie die SD-Karte ein, bevor die Türklingel eingeschaltet wird. Und stellen Sie sicher, dass die SD-Karte in Ordnung ist und im FAT32-Format vorliegt.