

osmo

KITTY FIND USER MANUAL



Scannen Sie den QR-Code, um die APP herunterzuladen



Tracking-Plattform: www.365gps.net Android-Anwendung:
GPS365 / 365GPS iOS-Anwendung: GPS365 / 365GPS
Login-ID: IMEI-Nummer (Aufkleber innen) Standardpasswort:
Die letzten 6 Ziffern der IMEI

1. Bitte halten Sie sich bei der Verwendung unserer GPS-Ortungsgeräte an die örtlichen Gesetze und Vorschriften und schützen Sie die Privatsphäre der Benutzer. Unsere GPS-Ortungsgeräte werden nur zur Verfolgung von Personen, Haustieren, Fahrzeugen, Gegenständen und Vermögenswerten verwendet.
2. Um Ihre Rechte und Interessen zu schützen, geben Sie bitte Ihre GPS-IMEI-Nummer und Ihr Passwort nicht an Dritte weiter und denken Sie daran, das Passwort nach dem Online-GPS-Tracker zu ändern.
3. Der GPS-Tracker muss über das 4G-Netzwerk mit Ihren lokalen Telekommunikationsbetreibern kommunizieren. Im Bereich mit schwachem 4G-Signal kann es zu Kommunikationsverzögerungen kommen.

Haupteigenschaften:

Netzwerk: 4G LTE-FDD B1/B3/B5/B8 LTE-TDD

B34/B38/B39/B40/B41 unterstützen das TCP/IP-Protokoll

Positionierungsmethoden: GPS und BDS sowie WIFI und LBS

Tracking-System: APP und Web und SMS

Track- und historische Trace-Wiedergabe

Sprachaufnahme und Abholung

Unterstützt zwei Möglichkeiten der SOS-Kommunikation, ähnlich wie beim Telefonieren

reden

Geo-Zaun

GPS-Standortzeit:

Cold Boot-38s (Freier Himmel)

Warm Boot-2s (Freier Himmel)

Die spezifische Zeit wird von der Umgebung beeinflusst

GPS-Standortgenauigkeit: innerhalb von 10 Metern im Freien

WLAN-Standortgenauigkeit: innerhalb von 100 Metern

LBS-Standortgenauigkeit: über 100 Meter

GPS-Tracker. Arbeitstemperatur: -20 45

Arbeitsfeuchtigkeit des GPS-Trackers: 5 % 95 %

1. Vorbereitung vor dem Gebrauch

Bitte bereiten Sie eine 4G-Nano-SIM-Karte vor (bitte überprüfen Sie die 4G-Bänder unseres Geräts bei Ihrem SIM-Kartenanbieter). Für eine neue SIM-Karte können Sie diese in Ihr Telefon einlegen, um sie zu aktivieren und die 4G-LTE-Datenfunktion zu überprüfen. Es ist besser, loszulegen den PIN-Code der SIM-Karte.

Bitte stellen Sie sicher, dass die GSM-SIM-Karte für den GPS-Tracker in der Lage ist, einen normalen Anruf zu tätigen und die Telefonnummer anzuzeigen, damit Sie mit dem GPS-Tracker SOS-Notrufe tätigen und die Anrufannahmefunktion nutzen können.

Scannen Sie den QR-Code auf der ersten Seite, um die APP herunterzuladen.

2. Schalten Sie das GPS ein und schalten Sie das GPS online

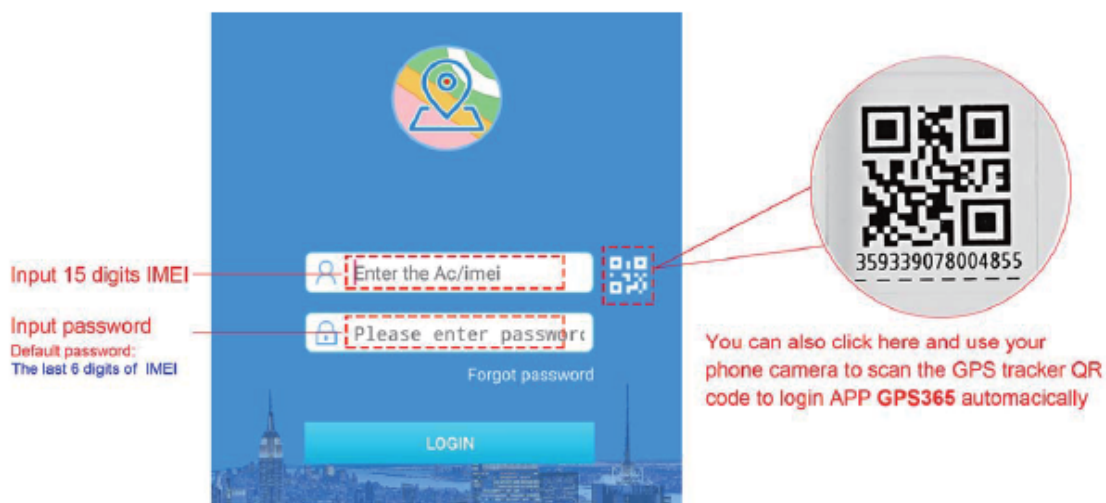
Öffnen Sie die SIM-Kartenabdeckung und den SIM-Steckplatz des Geräts, legen Sie die SIM-Karte ein und drücken Sie dann 3 Sekunden lang die Ein-/Aus-Taste, bis 3 LEDs leuchten.

Einschalten: Halten Sie die Ein-/Aus-Taste 3 Sekunden lang gedrückt (3 LEDs leuchten gleichzeitig auf und blinken dann).

Ausschalten: Drücken Sie die Ein-/Aus-Taste 9 Sekunden lang (3 LEDs leuchten gleichzeitig auf und erlöschen dann).

Wenn die gelbe LED des GPS-Trackers langsam blinkt, bedeutet dies, dass der GPS-Tracker online und für die Verfolgung per Mobilgerät bereit ist
APP/PC-Web: Es gibt einen QR-Code-Aufkleber mit 15-stelliger IMEI bei jedem Gerät, die verfügbare Methode zum Anmelden bei der APP:

Geben Sie die IMEI und das Passwort des Geräts manuell ein.
Scannen Sie den QR-Code und die App wird automatisch angemeldet.

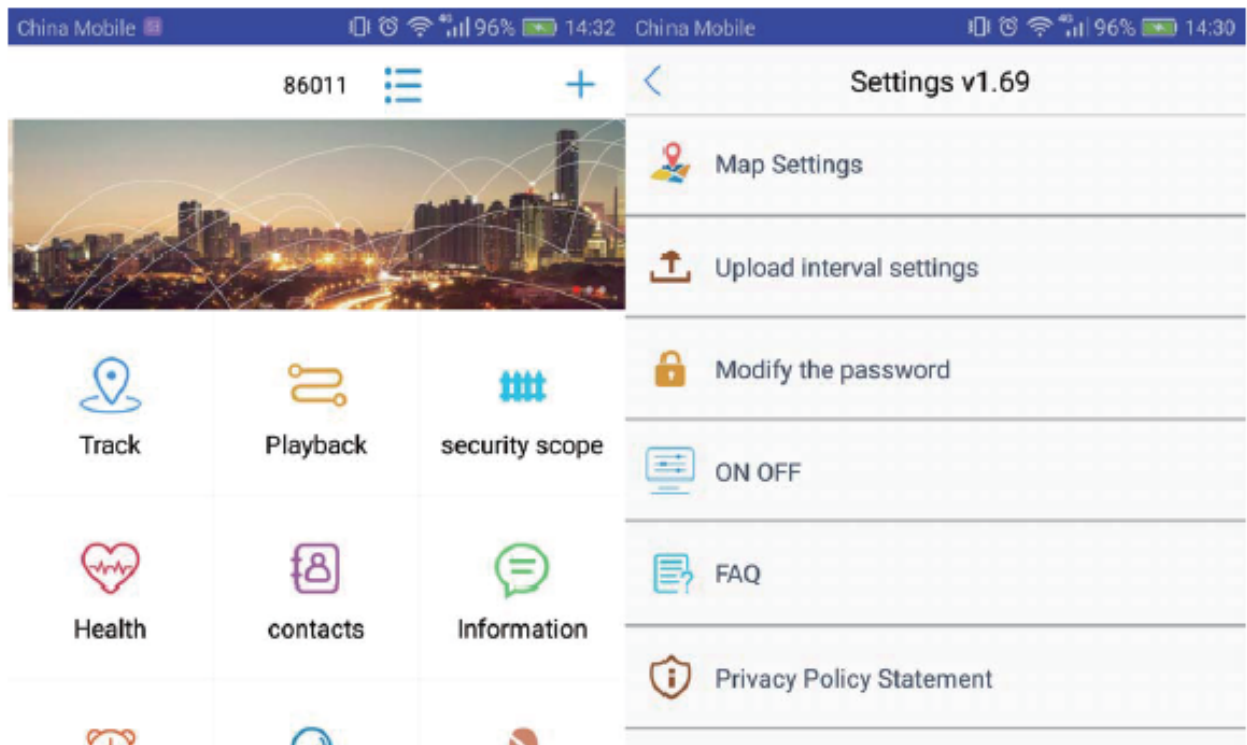


Login-ID: IMEI-Nummer.

Passwort: Die letzten 6 Ziffern der Geräte-IMEI.

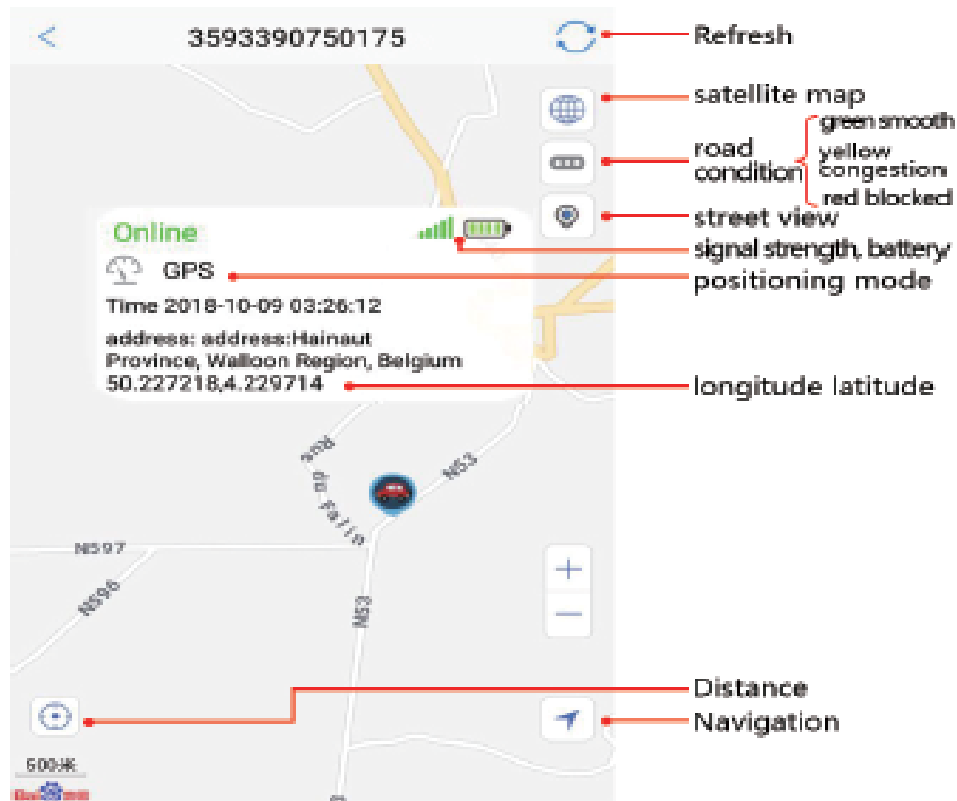
(Wenn Sie die IMEI oder das Passwort Ihres Geräts vergessen haben, wenden Sie sich bitte rechtzeitig an unseren Kundendienst/Vertrieb, um Hilfe zu erhalten.)

4. Hauptfunktionen

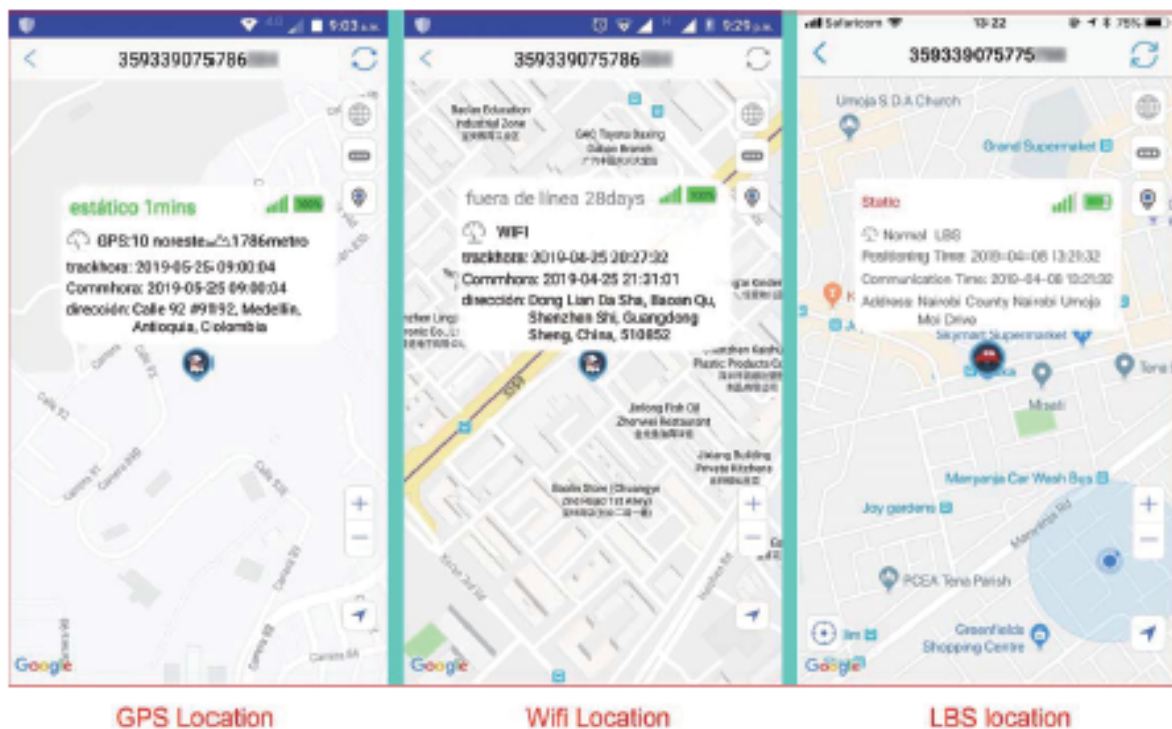


Tipps: Um die Akkulaufzeit zu verlängern, empfehlen wir Ihnen, unter „Einstellungen“ -> „Upload-Intervall-Einstellungen“ ein längeres Standort-Upload-Intervall festzulegen und die Funktion unter „Energiesparen“ zu aktivieren.

A. Spur



Unser Gerät unterstützt die folgenden drei verschiedenen Positionierungsmethoden:



Die Unterschiede zwischen den Positionierungsmethoden sind unten aufgeführt:

GPS-Positionierung: Wenn sich der GPS-Tracker im Freien befindet bzw. in einer Umgebung mit gutem GPS-Signal, zeigt Ihnen der GPS-Tracker den genauen GPS-Standort auf der Karte an.

WLAN-Positionierung: Wenn Sie den GPS-Tracker an einem Ort aufstellen, an dem das GPS-Signal schwach/nicht verfügbar ist, aber das WLAN-Signal verfügbar ist, z. B. in Ihrem Zuhause/Büro/Einkaufszentrum, erfasst das GPS die IP-Adresse des WLAN-Routers und Zeigen Sie den WLAN-Standort auf der Karte an.

LBS-Positionierung: Wenn weder GPS noch WLAN-Signal für den GPS-Tracker verfügbar sind, gibt er Ihnen einen allgemeinen Standort anhand des nächstgelegenen 4G-Signalmasts in der Nähe und zeigt diesen Standort auf der Karte an.

Standortgenauigkeit des GPS-Trackers:

GPS: normalerweise unter 10 Metern im Freien.

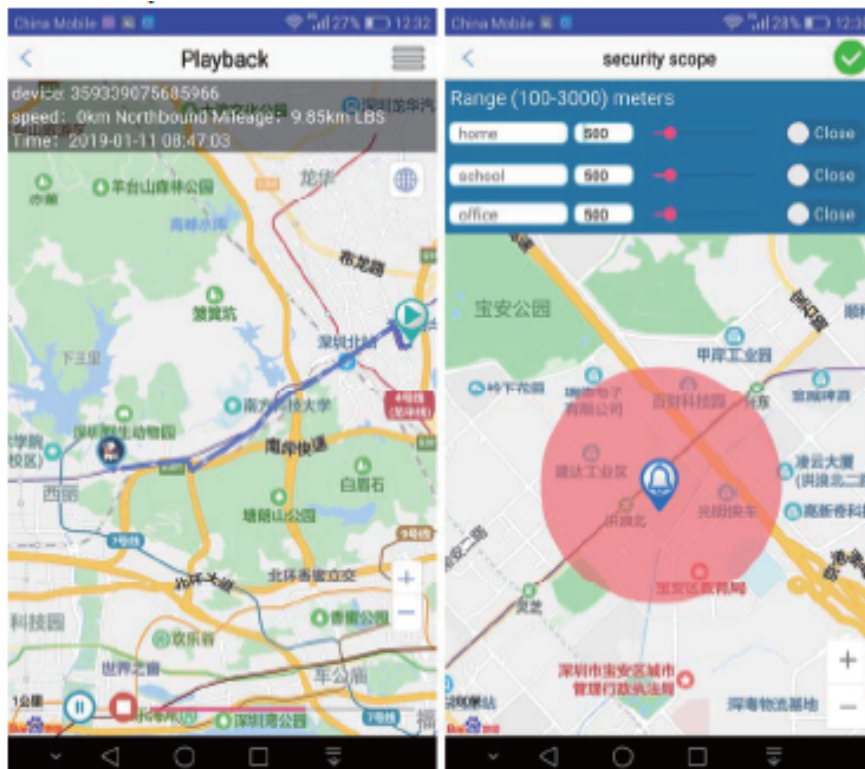
WLAN: Unter 100 Metern kann die gültige Reichweite aufgrund des WLAN-Signals normalerweise maximal 100 Meter erreichen.

LBS: Über 100 Meter ist die LBS-Standortgenauigkeit normalerweise viel genauer, wenn der Tracker in der Stadt bleibt, als wenn er sich auf dem Land aufhält.

B. Wiedergabe und Geo-Zaun

Wiedergabe:

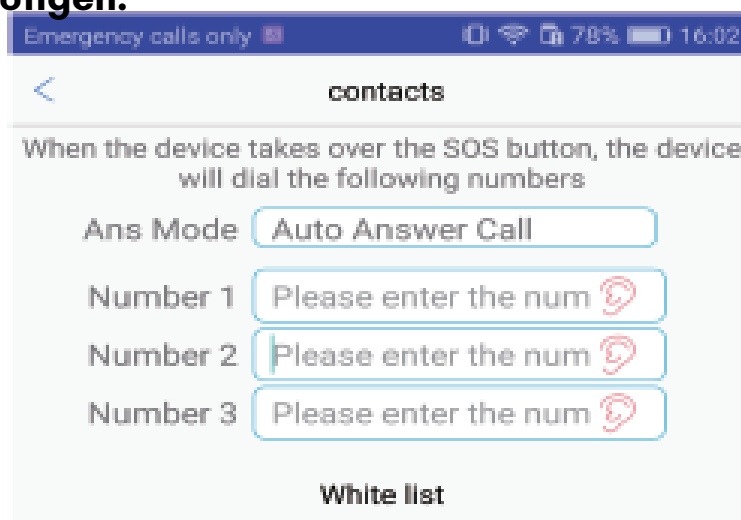
Bitte wählen Sie die Start- und Endzeit sowie andere Optionen in der APP aus, um die historische Aufzeichnung Ihres GPS-Trackers zu überprüfen und sie wie unten auf der Karte anzuzeigen.



Geo-Zaun:

Sie können auf der Karte in Ihrer App einen Sicherheitsbereich festlegen. Sobald Ihr GPS-Tracker den voreingestellten sicheren Bereich verlässt, erhalten Sie einen Alarm.
C. Kontakt & SOS

Diese Funktion dient der Sicherheit Ihrer Familienmitglieder, insbesondere für Kinder/ältere Menschen, um SOS-Anrufe zu tätigen, wenn sie im Notfall Hilfe benötigen.

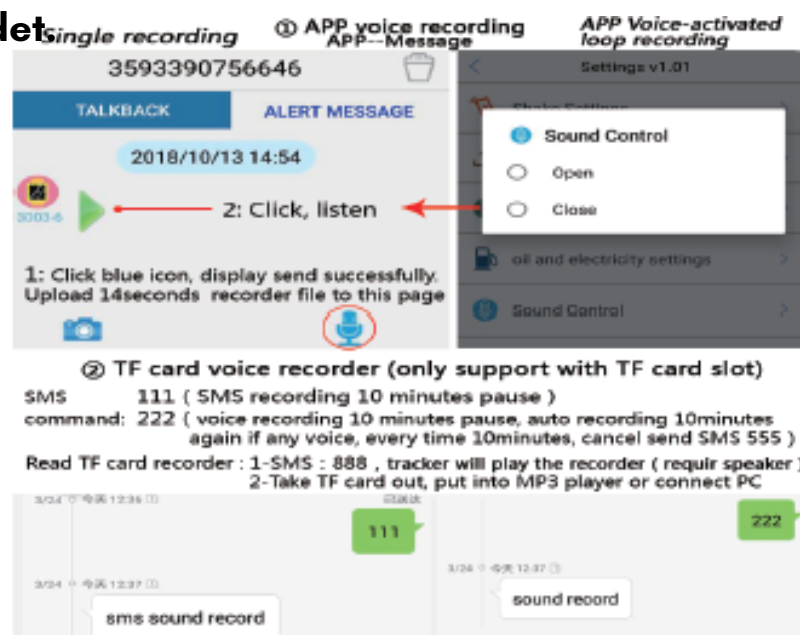


SOS-Taste: Drücken Sie diese Taste 3 Sekunden lang. Der GPS-Tracker wählt zunächst die Nummer 1. Wenn Nummer 1 nicht antwortet, wählt er automatisch Nummer 2. Wenn Nummer 2 nicht antwortet, wählt er automatisch Nummer 3.

Tipps: Um die SOS-Anruffunktion zu aktivieren, geben Sie bitte in der APP die Telefonnummer Nummer 1, Nummer 2, Nummer 3 # ein, wählen Sie den richtigen Antwortmodus und stellen Sie sicher, dass die SIM-Karte im GPS-Tracker über genügend Sendezeit verfügt.

D. Informationen (Sprachrekorder)

Sie können in der App auf das MIC-Symbol klicken, um eine Sprachaufzeichnungsanfrage an den GPS-Tracker zu senden, um Sprachclips in der Umgebung abzurufen. Die Sprachclips werden in Kürze zurückgesendet.



Achtung: Aufgrund Ihrer 4G-Netzwerkcommunication mit Ihrem lokalen SIM-Kartenbetreiber kann es nach dem Absenden der Anfrage zu Verzögerungen bei den Sprachclips kommen.

5. Apps und verwandte Befehle

APN Setup	Apn Setup apn#apn parameter #user name#password#
Modify IP/port	server#ip/domain#port#
Modify device id	deviceid#device id#
Restore to factory setting	1122#
Restore default password	pwrst#
Reboot	sysrst#
Set minutes interval	time#minutes number#
Set seconds interval	md#seconds number#
Require device information	INFO#